

Приложение №1
к правилам землепользования и застройки
Скорорыбского сельского поселения
Подгоренского муниципального района
Воронежской области

СВЕДЕНИЯ О ГРАНИЦАХ ТЕРРИТОРИАЛЬНЫХ ЗОН,
СОДЕРЖАЩИЕ ГРАФИЧЕСКОЕ ОПИСАНИЕ МЕСТОПОЛОЖЕНИЯ
ГРАНИЦ ТЕРРИТОРИАЛЬНЫХ ЗОН, ПЕРЕЧЕНЬ КООРДИНАТ
ХАРАКТЕРНЫХ ТОЧЕК ГРАНИЦ ТЕРРИТОРИАЛЬНЫХ ЗОН
ХУТОРА БОЛЬШОЙ СКОРОРЫБ

ОПИСАНИЕ МЕСТОПОЛОЖЕНИЯ ГРАНИЦ

Зона застройки индивидуальными жилыми домами - Ж1

(наименование объекта, местоположение границ которого описано
(далее - объект)

Раздел 1

Сведения об объекте		
№ п/п	Характеристики объекта	Описание характеристик
1	2	3
1	Местоположение объекта	Воронежская область, Подгоренский муниципальный район, Скорорыбское сельское поселение, хутор Большой Скорорыб
2	Площадь объекта \pm величина погрешности определения площади ($P \pm \Delta P$)	1298927+/-3989 м ²
3	Иные характеристики объекта	-

Раздел 2

Сведения о местоположении границ объекта					
1. Система координат: МСК - 36, зона 1					
2. Сведения о характерных точках границ объекта					
Обозначение характерных точек границ	Координаты, м		Метод определения координат характерной точки	Средняя квадратическая погрешность положения характерной точки (Мт), м	Описание обозначения точки на местности (при наличии)
	X	Y			
1	2	3	4	5	6
1	374517.27	1322067.46	Картометрический	1.00	-
2	374477.41	1322096.20	Картометрический	1.00	-
3	374460.23	1322108.60	Картометрический	1.00	-
4	374448.71	1322146.00	Картометрический	1.00	-
5	374445.03	1322160.04	Картометрический	1.00	-
6	374434.58	1322183.76	Картометрический	1.00	-
7	374427.41	1322195.09	Картометрический	1.00	-
8	374415.50	1322207.00	Картометрический	1.00	-
9	374407.75	1322210.49	Картометрический	1.00	-
10	374391.68	1322210.40	Картометрический	1.00	-
11	374369.70	1322205.55	Картометрический	1.00	-
12	374312.56	1322194.32	Картометрический	1.00	-
13	374239.63	1322184.83	Картометрический	1.00	-
14	374164.29	1322179.02	Картометрический	1.00	-
15	374136.98	1322177.66	Картометрический	1.00	-
16	374134.66	1322271.60	Картометрический	1.00	-
17	373924.44	1322334.93	Картометрический	1.00	-
18	373862.14	1322240.49	Картометрический	1.00	-
19	373815.15	1322289.90	Картометрический	1.00	-
20	373768.90	1322322.39	Картометрический	1.00	-
21	373714.02	1322326.99	Картометрический	1.00	-
22	373649.79	1322324.03	Картометрический	1.00	-
23	373609.35	1322340.40	Картометрический	1.00	-
24	373848.15	1322806.31	Картометрический	1.00	-
25	373833.54	1322815.56	Картометрический	1.00	-
26	373702.00	1322897.57	Картометрический	1.00	-
27	373692.48	1322886.80	Картометрический	1.00	-
28	373692.28	1322839.35	Картометрический	1.00	-
29	373680.07	1322819.79	Картометрический	1.00	-
30	373641.62	1322782.89	Картометрический	1.00	-
31	373611.90	1322738.44	Картометрический	1.00	-
32	373600.27	1322720.04	Картометрический	1.00	-
33	373581.29	1322704.94	Картометрический	1.00	-
34	373545.85	1322652.25	Картометрический	1.00	-
35	373529.39	1322627.55	Картометрический	1.00	-
36	373509.73	1322609.06	Картометрический	1.00	-

1	2	3	4	5	6
37	373462.37	1322550.57	Картометрический	1.00	-
38	373431.31	1322502.22	Картометрический	1.00	-
39	373394.39	1322531.87	Картометрический	1.00	-
40	373400.78	1322542.43	Картометрический	1.00	-
41	373438.55	1322592.21	Картометрический	1.00	-
42	373474.96	1322634.44	Картометрический	1.00	-
43	373523.96	1322710.36	Картометрический	1.00	-
44	373561.15	1322785.32	Картометрический	1.00	-
45	373607.03	1322881.61	Картометрический	1.00	-
46	373550.95	1322832.86	Картометрический	1.00	-
47	373519.91	1322828.24	Картометрический	1.00	-
48	373486.20	1322830.96	Картометрический	1.00	-
49	373456.57	1322837.35	Картометрический	1.00	-
50	373443.59	1322845.68	Картометрический	1.00	-
51	373434.98	1322849.84	Спутниковых геодезических измерений (определений)	0.10	-
52	373422.50	1322854.14	Спутниковых геодезических измерений (определений)	0.10	-
53	373412.93	1322826.66	Спутниковых геодезических измерений (определений)	0.10	-
54	373404.57	1322803.65	Спутниковых геодезических измерений (определений)	0.10	-
55	373394.76	1322775.15	Спутниковых геодезических измерений (определений)	0.10	-
56	373368.54	1322731.88	Спутниковых геодезических измерений (определений)	0.10	-
57	373343.58	1322693.04	Спутниковых геодезических измерений (определений)	0.10	-
58	373277.91	1322699.92	Спутниковых геодезических измерений (определений)	0.10	-

1	2	3	4	5	6
59	373240.25	1322705.79	Спутниковых геодезических измерений (определений)	0.10	-
60	373132.15	1322720.06	Спутниковых геодезических измерений (определений)	0.10	-
61	373126.13	1322722.94	Спутниковых геодезических измерений (определений)	0.10	-
62	373039.41	1322715.72	Спутниковых геодезических измерений (определений)	0.10	-
63	372974.62	1322710.07	Спутниковых геодезических измерений (определений)	0.10	-
64	372984.18	1322552.25	Картометрический	1.00	-
65	372995.99	1322389.45	Картометрический	1.00	-
66	373009.94	1322251.84	Картометрический	1.00	-
67	373023.50	1322100.19	Картометрический	1.00	-
68	373053.46	1322094.83	Картометрический	1.00	-
69	373059.15	1322042.81	Картометрический	1.00	-
70	373065.79	1321999.96	Картометрический	1.00	-
71	373124.06	1322017.42	Картометрический	1.00	-
72	373197.54	1322041.11	Картометрический	1.00	-
73	373264.25	1322062.94	Картометрический	1.00	-
74	373330.14	1322087.47	Картометрический	1.00	-
75	373387.30	1322114.48	Картометрический	1.00	-
76	373391.86	1322097.00	Картометрический	1.00	-
77	373407.83	1322106.34	Картометрический	1.00	-
78	373487.15	1322147.30	Картометрический	1.00	-
79	373507.89	1322157.97	Картометрический	1.00	-
80	373540.80	1322171.33	Картометрический	1.00	-
81	373565.59	1322179.47	Картометрический	1.00	-
82	373601.40	1322187.95	Картометрический	1.00	-
83	373601.35	1322197.17	Картометрический	1.00	-
84	373602.72	1322246.37	Картометрический	1.00	-
85	373604.02	1322295.52	Картометрический	1.00	-
86	373724.51	1322293.85	Картометрический	1.00	-
87	373728.20	1322293.75	Картометрический	1.00	-
88	373725.30	1322225.76	Картометрический	1.00	-
89	373723.47	1322181.70	Картометрический	1.00	-
90	373660.12	1322167.85	Картометрический	1.00	-
91	373661.67	1322149.64	Картометрический	1.00	-

1	2	3	4	5	6
92	373668.26	1322091.53	Картометрический	1.00	-
93	373667.95	1322069.92	Спутниковых геодезических измерений (определений)	0.10	-
94	373666.79	1322064.86	Спутниковых геодезических измерений (определений)	0.10	-
95	373662.78	1322062.35	Спутниковых геодезических измерений (определений)	0.10	-
96	373643.27	1322051.01	Спутниковых геодезических измерений (определений)	0.10	-
97	373648.87	1322008.41	Спутниковых геодезических измерений (определений)	0.10	-
98	373645.08	1321962.40	Спутниковых геодезических измерений (определений)	0.10	-
99	373648.73	1321928.47	Картометрический	1.00	-
100	373642.75	1321917.89	Картометрический	1.00	-
101	373616.56	1321890.49	Картометрический	1.00	-
102	373627.67	1321846.66	Картометрический	1.00	-
103	373634.67	1321849.63	Картометрический	1.00	-
104	373656.02	1321805.38	Картометрический	1.00	-
105	373625.05	1321793.79	Картометрический	1.00	-
106	373577.62	1321765.62	Картометрический	1.00	-
107	373539.46	1321753.75	Картометрический	1.00	-
108	373526.38	1321786.09	Картометрический	1.00	-
109	373511.69	1321782.35	Картометрический	1.00	-
110	373496.21	1321824.14	Картометрический	1.00	-
111	373452.09	1321810.56	Картометрический	1.00	-
112	373446.00	1321845.03	Картометрический	1.00	-
113	373442.03	1321862.60	Картометрический	1.00	-
114	373430.90	1321901.25	Картометрический	1.00	-
115	373423.56	1321929.63	Картометрический	1.00	-
116	373415.32	1321964.03	Картометрический	1.00	-
117	373399.54	1322031.88	Картометрический	1.00	-
118	373383.84	1322093.15	Картометрический	1.00	-
119	373337.16	1322070.87	Картометрический	1.00	-
120	373270.19	1322045.94	Картометрический	1.00	-
121	373203.10	1322023.99	Картометрический	1.00	-

1	2	3	4	5	6
122	373129.40	1322000.24	Картометрический	1.00	-
123	373050.62	1321976.61	Картометрический	1.00	-
124	373020.67	1321966.97	Картометрический	1.00	-
125	373000.54	1321961.17	Картометрический	1.00	-
126	372984.30	1321955.24	Картометрический	1.00	-
127	372979.89	1321951.77	Картометрический	1.00	-
128	372979.42	1321948.70	Картометрический	1.00	-
129	372980.87	1321940.02	Картометрический	1.00	-
130	372993.05	1321918.33	Картометрический	1.00	-
131	373004.83	1321878.25	Картометрический	1.00	-
132	373026.17	1321774.58	Картометрический	1.00	-
133	373095.30	1321446.43	Картометрический	1.00	-
134	373124.44	1321296.31	Картометрический	1.00	-
135	373129.30	1321265.65	Картометрический	1.00	-
136	373158.01	1321161.39	Картометрический	1.00	-
137	373175.41	1321128.30	Картометрический	1.00	-
138	373203.00	1321094.31	Картометрический	1.00	-
139	373211.34	1321086.58	Картометрический	1.00	-
140	373224.11	1321084.92	Картометрический	1.00	-
141	373260.03	1321082.28	Картометрический	1.00	-
142	373337.09	1321087.24	Картометрический	1.00	-
143	373392.52	1321088.95	Картометрический	1.00	-
144	373426.63	1321090.71	Картометрический	1.00	-
145	373458.65	1321084.67	Картометрический	1.00	-
146	373479.83	1321077.12	Картометрический	1.00	-
147	373490.29	1321072.29	Картометрический	1.00	-
148	373505.83	1321061.93	Картометрический	1.00	-
149	373518.89	1321051.83	Картометрический	1.00	-
150	373600.90	1321091.98	Картометрический	1.00	-
151	373647.72	1321120.54	Картометрический	1.00	-
152	373639.35	1321132.45	Картометрический	1.00	-
153	373594.89	1321180.18	Картометрический	1.00	-
154	373579.44	1321270.90	Картометрический	1.00	-
155	373570.81	1321370.90	Картометрический	1.00	-
156	373571.22	1321558.92	Картометрический	1.00	-
157	373597.63	1321564.34	Картометрический	1.00	-
158	373659.20	1321576.96	Картометрический	1.00	-
159	373746.40	1321605.18	Картометрический	1.00	-
160	373834.51	1321643.55	Картометрический	1.00	-
161	374040.45	1321742.11	Картометрический	1.00	-
162	374135.33	1321780.43	Картометрический	1.00	-
163	374275.62	1321915.85	Картометрический	1.00	-
164	374330.85	1321939.21	Картометрический	1.00	-
165	374403.19	1321982.89	Картометрический	1.00	-
166	374482.42	1322043.70	Картометрический	1.00	-
1	374517.27	1322067.46	Картометрический	1.00	-



3. Сведения о характерных точках части (частей) границы объекта					
Обозначение характерных точек части границы	Координаты, м		Метод определения координат характерной точки	Средняя квадратическая погрешность положения характерной точки (Mt), м	Описание обозначения точки на местности (при наличии)
	X	Y			
1	2	3	4	5	6
Часть №					
-	-	-	-	-	-

Раздел 4
План границ объекта



Масштаб 1:5000

Используемые условные знаки и обозначения:

-  граница территориальной зоны
-  характеристика точки границ территориальной зоны

Заместитель руководителя БУРО «Нормативно-проектный центр»
 Подпись:  А.В. Ромашов Дата « 14 » февраля 2020 г.
 Место для оттиска печати (для районного уровня, составившего описание местоположения границ объекта)



ОПИСАНИЕ МЕСТОПОЛОЖЕНИЯ ГРАНИЦ

Общественно-деловая зона - ОД

(наименование объекта, местоположение границ которого описано
(далее - объект)

Раздел 1

Сведения об объекте		
№ п/п	Характеристики объекта	Описание характеристик
1	2	3
1	Местоположение объекта	Воронежская область, Подгоренский муниципальный район, Скорорыбское сельское поселение, хутор Большой Скорорыб
2	Площадь объекта \pm величина погрешности определения площади ($P \pm \Delta P$)	60826 \pm 863 м ²
3	Иные характеристики объекта	-

Раздел 2

Сведения о местоположении границ объекта					
1. Система координат: МСК - 36, зона 1					
2. Сведения о характерных точках границ объекта					
Обозначение характерных точек границ	Координаты, м		Метод определения координат характерной точки	Средняя квадратическая погрешность положения характерной точки (M _t), м	Описание обозначения точки на местности (при наличии)
	X	Y			
1	2	3	4	5	6
1	373656.02	1321805.38	Картометрический	1.00	-
2	373634.67	1321849.63	Картометрический	1.00	-
3	373627.67	1321846.66	Картометрический	1.00	-
4	373616.56	1321890.49	Картометрический	1.00	-
5	373642.75	1321917.89	Картометрический	1.00	-
6	373648.73	1321928.47	Картометрический	1.00	-
7	373645.08	1321962.40	Спутниковых геодезических измерений (определений)	0.10	-
8	373648.87	1322008.41	Спутниковых геодезических измерений (определений)	0.10	-
9	373643.27	1322051.01	Спутниковых геодезических измерений (определений)	0.10	-
10	373611.12	1322032.27	Картометрический	1.00	-
11	373537.52	1322012.70	Картометрический	1.00	-
12	373535.34	1322036.03	Картометрический	1.00	-
13	373498.51	1322033.61	Картометрический	1.00	-
14	373491.77	1322113.80	Картометрический	1.00	-
15	373489.00	1322135.39	Картометрический	1.00	-
16	373487.15	1322147.30	Картометрический	1.00	-
17	373407.83	1322106.34	Картометрический	1.00	-
18	373391.86	1322097.00	Картометрический	1.00	-
19	373383.84	1322093.15	Картометрический	1.00	-
20	373399.54	1322031.88	Картометрический	1.00	-
21	373415.32	1321964.03	Картометрический	1.00	-
22	373423.56	1321929.63	Картометрический	1.00	-
23	373430.90	1321901.25	Картометрический	1.00	-
24	373442.03	1321862.60	Картометрический	1.00	-
25	373446.00	1321845.03	Картометрический	1.00	-
26	373452.09	1321810.56	Картометрический	1.00	-
27	373496.21	1321824.14	Картометрический	1.00	-

1	2	3	4	5	6
28	373511.69	1321782.35	Картометрический	1.00	-
29	373526.38	1321786.09	Картометрический	1.00	-
30	373539.46	1321753.75	Картометрический	1.00	-
31	373577.62	1321765.62	Картометрический	1.00	-
32	373625.05	1321793.79	Картометрический	1.00	-
1	373656.02	1321805.38	Картометрический	1.00	-
3. Сведения о характерных точках части (частей) границы объекта					
Обозначение характерных точек части границы	Координаты, м		Метод определения координат характерной точки	Средняя квадратическая погрешность положения характерной точки (Mt), м	Описание обозначения точки на местности (при наличии)
	X	Y			
1	2	3	4	5	6
Часть №					
-	-	-	-	-	-

Раздел 4

План границ объекта



Масштаб 1:5000

Используемые условные знаки и обозначения:



границы территориальной зоны



характерная точка границ территориальной зоны

Заместитель руководителя БУВО «Нормативно-проектный центр»

Подпись

А.В. Ромашов Дата « 14 » февраля 2020 г.

Место для оттиска печати (при наличии) лица, составившего описание местоположения границ объекта



ОПИСАНИЕ МЕСТОПОЛОЖЕНИЯ ГРАНИЦ

Зона улиц, дорог, инженерной и транспортной инфраструктуры - ИТ1

(наименование объекта, местоположение границ которого описано
(далее - объект)

Раздел 1

Сведения об объекте		
№ п/п	Характеристики объекта	Описание характеристик
1	2	3
1	Местоположение объекта	Воронежская область, Подгоренский муниципальный район, Скорорыбское сельское поселение, хутор Большой Скорорыб
2	Площадь объекта \pm величина погрешности определения площади ($P \pm \Delta P$)	29594 \pm 602 м ²
3	Иные характеристики объекта	-

Раздел 2

Сведения о местоположении границ объекта					
1. Система координат: МСК - 36, зона 1					
2. Сведения о характерных точках границ объекта					
Обозначение характерных точек границ	Координаты, м		Метод определения координат характерной точки	Средняя квадратическая погрешность положения характерной точки (Мт), м	Описание обозначения точки на местности (при наличии)
	X	Y			
1	2	3	4	5	6
1	373518.89	1321051.83	Картометрический	1.00	-
2	373505.83	1321061.93	Картометрический	1.00	-
3	373490.29	1321072.29	Картометрический	1.00	-
4	373479.83	1321077.12	Картометрический	1.00	-
5	373458.65	1321084.67	Картометрический	1.00	-
6	373426.63	1321090.71	Картометрический	1.00	-
7	373392.52	1321088.95	Картометрический	1.00	-
8	373337.09	1321087.24	Картометрический	1.00	-
9	373260.03	1321082.28	Картометрический	1.00	-
10	373224.11	1321084.92	Картометрический	1.00	-
11	373211.34	1321086.58	Картометрический	1.00	-
12	373203.00	1321094.31	Картометрический	1.00	-
13	373175.41	1321128.30	Картометрический	1.00	-
14	373158.01	1321161.39	Картометрический	1.00	-
15	373129.30	1321265.65	Картометрический	1.00	-
16	373124.44	1321296.31	Картометрический	1.00	-
17	373095.30	1321446.43	Картометрический	1.00	-
18	373026.17	1321774.58	Картометрический	1.00	-
19	373004.83	1321878.25	Картометрический	1.00	-
20	372993.05	1321918.33	Картометрический	1.00	-
21	372980.87	1321940.02	Картометрический	1.00	-
22	372979.42	1321948.70	Картометрический	1.00	-
23	372979.89	1321951.77	Картометрический	1.00	-
24	372984.30	1321955.24	Картометрический	1.00	-
25	373000.54	1321961.17	Картометрический	1.00	-
26	373020.67	1321966.97	Картометрический	1.00	-
27	373050.62	1321976.61	Картометрический	1.00	-
28	373129.40	1322000.24	Картометрический	1.00	-
29	373203.10	1322023.99	Картометрический	1.00	-
30	373270.19	1322045.94	Картометрический	1.00	-
31	373337.16	1322070.87	Картометрический	1.00	-
32	373383.84	1322093.15	Картометрический	1.00	-
33	373391.86	1322097.00	Картометрический	1.00	-
34	373387.30	1322114.48	Картометрический	1.00	-
35	373330.14	1322087.47	Картометрический	1.00	-
36	373264.25	1322062.94	Картометрический	1.00	-

1	2	3	4	5	6
37	373197.54	1322041.11	Картометрический	1.00	-
38	373124.06	1322017.42	Картометрический	1.00	-
39	373065.79	1321999.96	Картометрический	1.00	-
40	373045.28	1321993.79	Картометрический	1.00	-
41	373015.41	1321984.19	Картометрический	1.00	-
42	372994.96	1321978.29	Картометрический	1.00	-
43	372975.44	1321971.16	Картометрический	1.00	-
44	372963.17	1321961.53	Картометрический	1.00	-
45	372961.20	1321948.58	Картометрический	1.00	-
46	372963.63	1321933.96	Картометрический	1.00	-
47	372976.35	1321911.29	Картометрический	1.00	-
48	372987.35	1321873.89	Картометрический	1.00	-
49	373008.55	1321770.92	Картометрический	1.00	-
50	373077.68	1321442.71	Картометрический	1.00	-
51	373124.06	1321223.77	Картометрический	1.00	-
52	373141.07	1321154.95	Картометрический	1.00	-
53	373160.27	1321118.44	Картометрический	1.00	-
54	373183.23	1321090.16	Картометрический	1.00	-
55	373195.13	1321080.18	Картометрический	1.00	-
56	373212.31	1321068.34	Картометрический	1.00	-
57	373258.58	1321064.66	Картометрический	1.00	-
58	373337.89	1321069.26	Картометрический	1.00	-
59	373393.26	1321070.97	Картометрический	1.00	-
60	373425.41	1321072.63	Картометрический	1.00	-
61	373453.93	1321067.25	Картометрический	1.00	-
62	373473.01	1321060.44	Картометрический	1.00	-
63	373476.94	1321058.63	Картометрический	1.00	-
64	373505.09	1321040.75	Картометрический	1.00	-
1	373518.89	1321051.83	Картометрический	1.00	-
3. Сведения о характерных точках части (частей) границы объекта					
Обозначение характерных точек части границы	Координаты, м		Метод определения координат характерной точки	Средняя квадратическая погрешность положения характерной точки (M _t), м	Описание обозначения точки на местности (при наличии)
	X	Y			
1	2	3	4	5	6
Часть №					
-	-	-	-	-	-

Раздел 4

План границ объекта



Используемые условные знаки и обозначения:

— границы территориальной зоны

• 1 характерная точка границ территориальной зоны

Масштаб 1:5000



Заместитель руководителя ФВУО «Нормативно-проектный центр»

Подпись: *А.В. Ромашов*

Дата « 14 » февраля 2020 г.

Место для оттиска печати (при наличии) лица, составившего описание местоположения границ объекта

ОПИСАНИЕ МЕСТОПОЛОЖЕНИЯ ГРАНИЦ

Зона сельскохозяйственного использования в границах населенных пунктов - СХ1

(наименование объекта, местоположение границ которого описано
(далее - объект)

Раздел 1

Сведения об объекте		
№ п/п	Характеристики объекта	Описание характеристик
1	2	3
1	Местоположение объекта	Воронежская область, Подгоренский муниципальный район, Скорорыбское сельское поселение, хутор Большой Скорорыб
2	Площадь объекта \pm величина погрешности определения площади ($P \pm \Delta P$)	52485 \pm 802 м ²
3	Иные характеристики объекта	-

Раздел 2

Сведения о местоположении границ объекта					
1. Система координат: МСК - 36, зона 1					
2. Сведения о характерных точках границ объекта					
Обозначение характерных точек границ	Координаты, м		Метод определения координат характерной точки	Средняя квадратическая погрешность положения характерной точки (Мт), м	Описание обозначения точки на местности (при наличии)
	X	Y			
1	2	3	4	5	6
1	374645.19	1321975.21	Картометрический	1.00	-
2	374622.69	1321991.49	Картометрический	1.00	-
3	374517.27	1322067.46	Картометрический	1.00	-
4	374482.42	1322043.70	Картометрический	1.00	-
5	374554.71	1321970.72	Картометрический	1.00	-
6	374475.91	1321928.73	Картометрический	1.00	-
7	374468.69	1321929.97	Картометрический	1.00	-
8	374403.19	1321982.89	Картометрический	1.00	-
9	374330.85	1321939.21	Картометрический	1.00	-
10	374275.62	1321915.85	Картометрический	1.00	-
11	374475.78	1321906.89	Картометрический	1.00	-
12	374626.57	1321970.25	Картометрический	1.00	-
1	374645.19	1321975.21	Картометрический	1.00	-
13	373692.28	1322839.35	Картометрический	1.00	-
14	373692.48	1322886.80	Картометрический	1.00	-
15	373703.37	1323009.80	Картометрический	1.00	-
16	373715.50	1323065.35	Картометрический	1.00	-
17	373730.16	1323104.38	Картометрический	1.00	-
18	373676.48	1323034.44	Картометрический	1.00	-
19	373660.14	1322992.20	Картометрический	1.00	-
20	373647.96	1322938.08	Картометрический	1.00	-
21	373607.03	1322881.61	Картометрический	1.00	-
22	373561.15	1322785.32	Картометрический	1.00	-
23	373523.96	1322710.36	Картометрический	1.00	-
24	373474.96	1322634.44	Картометрический	1.00	-
25	373438.55	1322592.21	Картометрический	1.00	-
26	373400.78	1322542.43	Картометрический	1.00	-
27	373394.39	1322531.87	Картометрический	1.00	-
28	373431.31	1322502.22	Картометрический	1.00	-
29	373462.37	1322550.57	Картометрический	1.00	-
30	373509.73	1322609.06	Картометрический	1.00	-
31	373529.39	1322627.55	Картометрический	1.00	-
32	373545.85	1322652.25	Картометрический	1.00	-
33	373581.29	1322704.94	Картометрический	1.00	-
34	373600.27	1322720.04	Картометрический	1.00	-

1	2	3	4	5	6
35	373611.90	1322738.44	Картометрический	1.00	-
36	373641.62	1322782.89	Картометрический	1.00	-
37	373680.07	1322819.79	Картометрический	1.00	-
13	373692.28	1322839.35	Картометрический	1.00	-
3. Сведения о характерных точках части (частей) границы объекта					
Обозначение характерных точек части границы	Координаты, м		Метод определения координат характерной точки	Средняя квадратическая погрешность положения характерной точки (Mt), м	Описание обозначения точки на местности (при наличии)
	X	Y			
1	2	3	4	5	6
Часть №					
-	-	-	-	-	-


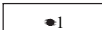
Раздел 4

План границ объекта



Масштаб 1:5000

Используемые условные знаки и обозначения :

	границы территориальной зоны
	характерная точка границ территориальной зоны

Заместитель руководителя БУВО «Нормативно-проектный центр»

Подпись  А.В. Ромашов Дата « 14 » февраля 2020 г.

Место для отрисовки печати (при наличии) лица, составившего описание местоположения границ объекта



ОПИСАНИЕ МЕСТОПОЛОЖЕНИЯ ГРАНИЦ

Зона сельскохозяйственного производства - СХ2

(наименование объекта, местоположение границ которого описано
(далее - объект)

Раздел 1

Сведения об объекте		
№ п/п	Характеристики объекта	Описание характеристик
1	2	3
1	Местоположение объекта	Воронежская область, Подгоренский муниципальный район, Скорорыбское сельское поселение, хутор Большой Скорорыб
2	Площадь объекта \pm величина погрешности определения площади ($P \pm \Delta P$)	78539 \pm 981 м ²
3	Иные характеристики объекта	-

Раздел 2

Сведения о местоположении границ объекта					
1. Система координат: МСК - 36, зона 1					
2. Сведения о характерных точках границ объекта					
Обозначение характерных точек границ	Координаты, м		Метод определения координат характерной точки	Средняя квадратическая погрешность положения характерной точки (Mt), м	Описание обозначения точки на местности (при наличии)
	X	Y			
1	2	3	4	5	6
1	373666.79	1322064.86	Спутниковых геодезических измерений (определений)	0.10	-
2	373667.95	1322069.92	Спутниковых геодезических измерений (определений)	0.10	-
3	373668.26	1322091.53	Картометрический	1.00	-
4	373661.67	1322149.64	Картометрический	1.00	-
5	373660.12	1322167.85	Картометрический	1.00	-
6	373723.47	1322181.70	Картометрический	1.00	-
7	373725.30	1322225.76	Картометрический	1.00	-
8	373728.20	1322293.75	Картометрический	1.00	-
9	373724.51	1322293.85	Картометрический	1.00	-
10	373604.02	1322295.52	Картометрический	1.00	-
11	373602.72	1322246.37	Картометрический	1.00	-
12	373601.35	1322197.17	Картометрический	1.00	-
13	373601.40	1322187.95	Картометрический	1.00	-
14	373565.59	1322179.47	Картометрический	1.00	-
15	373540.80	1322171.33	Картометрический	1.00	-
16	373507.89	1322157.97	Картометрический	1.00	-
17	373487.15	1322147.30	Картометрический	1.00	-
18	373489.00	1322135.39	Картометрический	1.00	-
19	373491.77	1322113.80	Картометрический	1.00	-
20	373498.51	1322033.61	Картометрический	1.00	-
21	373535.34	1322036.03	Картометрический	1.00	-
22	373537.52	1322012.70	Картометрический	1.00	-
23	373611.12	1322032.27	Картометрический	1.00	-
24	373643.27	1322051.01	Спутниковых геодезических измерений (определений)	0.10	-

1	2	3	4	5	6
25	373662.78	1322062.35	Спутниковых геодезических измерений (определений)	0.10	-
1	373666.79	1322064.86	Спутниковых геодезических измерений (определений)	0.10	-
26	373065.79	1321999.96	Картометрический	1.00	-
27	373059.15	1322042.81	Картометрический	1.00	-
28	373053.46	1322094.83	Картометрический	1.00	-
29	373023.50	1322100.19	Картометрический	1.00	-
30	372967.52	1322101.35	Картометрический	1.00	-
31	372796.98	1322103.96	Картометрический	1.00	-
32	372755.95	1322059.79	Картометрический	1.00	-
33	372760.40	1321965.14	Картометрический	1.00	-
34	372946.72	1321954.71	Картометрический	1.00	-
35	372961.20	1321948.58	Картометрический	1.00	-
36	372963.17	1321961.53	Картометрический	1.00	-
37	372975.44	1321971.16	Картометрический	1.00	-
38	372994.96	1321978.29	Картометрический	1.00	-
39	373015.41	1321984.19	Картометрический	1.00	-
40	373045.28	1321993.79	Картометрический	1.00	-
26	373065.79	1321999.96	Картометрический	1.00	-
3. Сведения о характерных точках части (частей) границы объекта					
Обозначение характерных точек части границы	Координаты, м		Метод определения координат характерной точки	Средняя квадратическая погрешность положения характерной точки (Mt), м	Описание обозначения точки на местности (при наличии)
	X	Y			
1	2	3	4	5	6
Часть №					
-	-	-	-	-	-


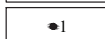
Раздел 4

План границ объекта



Масштаб 1:5000

Используемые условные знаки и обозначения :

- | | |
|---|---|
|  | границы территориальной зоны |
|  | характерная точка границ территориальной зоны |

Заместитель руководителя БУВО «Нормативно-проектный центр»

Подпись  А.В. Ромашов Дата « 14 » февраля 2020 г.

Место для оттиска печати (при наличии) лица, составившего описание местоположения границ объекта



ОПИСАНИЕ МЕСТОПОЛОЖЕНИЯ ГРАНИЦ

Зона ритуальных объектов - СН1

(наименование объекта, местоположение границ которого описано
(далее - объект)

Раздел 1

Сведения об объекте		
№ п/п	Характеристики объекта	Описание характеристик
1	2	3
1	Местоположение объекта	Воронежская область, Подгоренский муниципальный район, Скорорыбское сельское поселение, хутор Большой Скорорыб
2	Площадь объекта \pm величина погрешности определения площади ($P \pm \Delta P$)	8900+/-330 м ²
3	Иные характеристики объекта	-

Раздел 2

Сведения о местоположении границ объекта					
1. Система координат: МСК - 36, зона 1					
2. Сведения о характерных точках границ объекта					
Обозначение характерных точек границ	Координаты, м		Метод определения координат характерной точки	Средняя квадратическая погрешность положения характерной точки (Mt), м	Описание обозначения точки на местности (при наличии)
	X	Y			
1	2	3	4	5	6
1	374554.71	1321970.72	Картометрический	1.00	-
2	374482.42	1322043.70	Картометрический	1.00	-
3	374403.19	1321982.89	Картометрический	1.00	-
4	374468.69	1321929.97	Картометрический	1.00	-
5	374475.91	1321928.73	Картометрический	1.00	-
1	374554.71	1321970.72	Картометрический	1.00	-
3. Сведения о характерных точках части (частей) границы объекта					
Обозначение характерных точек части границы	Координаты, м		Метод определения координат характерной точки	Средняя квадратическая погрешность положения характерной точки (Mt), м	Описание обозначения точки на местности (при наличии)
	X	Y			
1	2	3	4	5	6
Часть №					
-	-	-	-	-	-



Раздел 4

План границ объекта



Масштаб 1:1000

Используемые условные знаки и обозначения :

- | | |
|---|---|
|  | границы территориальной зоны |
|  | характерная точка границ территориальной зоны |

Заместитель руководителя БУВО «Нормативно-проектный центр»

Подпись  А.В. Ромашов Дата « 14 » февраля 2020 г.

Место для оттиска печати (при наличии) лица, составившего описание местоположения границ объекта



Приложение №2
к правилам землепользования и застройки
Скорорыбского сельского поселения
Подгоренского муниципального района
Воронежской области

СВЕДЕНИЯ О ГРАНИЦАХ ТЕРРИТОРИАЛЬНЫХ ЗОН,
СОДЕРЖАЩИЕ ГРАФИЧЕСКОЕ ОПИСАНИЕ МЕСТОПОЛОЖЕНИЯ
ГРАНИЦ ТЕРРИТОРИАЛЬНЫХ ЗОН, ПЕРЕЧЕНЬ КООРДИНАТ
ХАРАКТЕРНЫХ ТОЧЕК ГРАНИЦ ТЕРРИТОРИАЛЬНЫХ ЗОН
ХУТОРА ГАЛЬСКИЙ

ОПИСАНИЕ МЕСТОПОЛОЖЕНИЯ ГРАНИЦ

Зона застройки индивидуальными жилыми домами - Ж1

(наименование объекта, местоположение границ которого описано
(далее - объект)

Раздел 1

Сведения об объекте		
№ п/п	Характеристики объекта	Описание характеристик
1	2	3
1	Местоположение объекта	Воронежская область, Подгоренский муниципальный район, Скорорыбское сельское поселение, хутор Гальский
2	Площадь объекта \pm величина погрешности определения площади ($P \pm \Delta P$)	312048 \pm 1955 м ²
3	Иные характеристики объекта	-

Раздел 2

Сведения о местоположении границ объекта					
1. Система координат: МСК - 36, зона 1					
2. Сведения о характерных точках границ объекта					
Обозначение характерных точек границ	Координаты, м		Метод определения координат характерной точки	Средняя квадратическая погрешность положения характерной точки (Мт), м	Описание обозначения точки на местности (при наличии)
	X	Y			
1	2	3	4	5	6
1	370196.72	1329355.09	Картометрический	1.00	-
2	370171.56	1329368.51	Картометрический	1.00	-
3	370143.28	1329379.91	Картометрический	1.00	-
4	370113.81	1329392.82	Картометрический	1.00	-
5	370090.26	1329402.39	Картометрический	1.00	-
6	370059.79	1329416.47	Картометрический	1.00	-
7	370049.66	1329421.57	Картометрический	1.00	-
8	370030.74	1329433.12	Картометрический	1.00	-
9	370013.59	1329452.27	Картометрический	1.00	-
10	369969.35	1329515.63	Картометрический	1.00	-
11	369900.88	1329339.59	Картометрический	1.00	-
12	369996.33	1329284.47	Картометрический	1.00	-
13	370032.15	1329286.01	Картометрический	1.00	-
14	370035.44	1329289.35	Картометрический	1.00	-
15	370056.21	1329305.17	Картометрический	1.00	-
16	370113.15	1329331.12	Картометрический	1.00	-
17	370174.75	1329354.17	Картометрический	1.00	-
1	370196.72	1329355.09	Картометрический	1.00	-
18	370202.69	1329366.52	Картометрический	1.00	-
19	370217.60	1329397.84	Картометрический	1.00	-
20	370193.49	1329425.25	Картометрический	1.00	-
21	370160.39	1329468.09	Картометрический	1.00	-
22	370155.79	1329523.69	Картометрический	1.00	-
23	370159.42	1329556.35	Картометрический	1.00	-
24	370038.45	1329621.67	Картометрический	1.00	-
25	369991.22	1329512.48	Картометрический	1.00	-
26	370026.61	1329461.00	Картометрический	1.00	-
27	370036.68	1329448.84	Картометрический	1.00	-
28	370057.01	1329435.50	Картометрический	1.00	-
29	370108.06	1329410.81	Картометрический	1.00	-
18	370202.69	1329366.52	Картометрический	1.00	-
30	369437.73	1329197.18	Картометрический	1.00	-
31	369456.79	1329229.95	Картометрический	1.00	-
32	369454.17	1329282.54	Картометрический	1.00	-

1	2	3	4	5	6
33	369447.87	1329316.37	Картометрический	1.00	-
34	369409.83	1329303.54	Картометрический	1.00	-
35	369369.29	1329291.68	Картометрический	1.00	-
36	369363.68	1329290.18	Картометрический	1.00	-
37	369339.01	1329283.68	Картометрический	1.00	-
38	369312.20	1329276.84	Картометрический	1.00	-
39	369283.73	1329268.06	Картометрический	1.00	-
40	369244.33	1329256.63	Картометрический	1.00	-
41	369196.04	1329248.98	Картометрический	1.00	-
42	369187.99	1329246.42	Картометрический	1.00	-
43	369169.51	1329239.87	Картометрический	1.00	-
44	369156.45	1329232.86	Картометрический	1.00	-
45	369141.85	1329222.78	Картометрический	1.00	-
46	369128.04	1329211.96	Картометрический	1.00	-
47	369111.38	1329202.09	Картометрический	1.00	-
48	369102.80	1329199.34	Картометрический	1.00	-
49	369117.41	1329125.62	Картометрический	1.00	-
50	369171.01	1329091.79	Картометрический	1.00	-
51	369160.26	1329090.83	Картометрический	1.00	-
52	369165.83	1329053.81	Картометрический	1.00	-
53	369173.00	1329054.47	Картометрический	1.00	-
30	369437.73	1329197.18	Картометрический	1.00	-
54	369483.65	1329341.43	Картометрический	1.00	-
55	369498.95	1329357.88	Картометрический	1.00	-
56	369526.46	1329441.25	Картометрический	1.00	-
57	369544.79	1329576.62	Картометрический	1.00	-
58	369459.08	1329574.01	Картометрический	1.00	-
59	369459.46	1329529.12	Картометрический	1.00	-
60	369177.16	1329499.41	Картометрический	1.00	-
61	369173.17	1329498.99	Картометрический	1.00	-
62	369071.22	1329488.26	Картометрический	1.00	-
63	369071.91	1329419.59	Картометрический	1.00	-
64	368965.28	1329404.22	Картометрический	1.00	-
65	368901.06	1329401.78	Картометрический	1.00	-
66	368812.43	1329404.79	Картометрический	1.00	-
67	368720.06	1329426.79	Картометрический	1.00	-
68	368613.20	1329440.71	Картометрический	1.00	-
69	368560.22	1329438.02	Картометрический	1.00	-
70	368533.95	1329432.41	Картометрический	1.00	-
71	368523.63	1329422.53	Картометрический	1.00	-
72	368518.92	1329411.61	Картометрический	1.00	-
73	368521.30	1329354.30	Картометрический	1.00	-
74	368523.96	1329318.15	Картометрический	1.00	-
75	368529.86	1329312.35	Картометрический	1.00	-
76	368536.22	1329310.02	Картометрический	1.00	-
77	368588.31	1329293.91	Картометрический	1.00	-
78	368611.72	1329287.23	Картометрический	1.00	-




1	2	3	4	5	6
79	368701.24	1329261.67	Картометрический	1.00	-
80	368875.49	1329205.73	Картометрический	1.00	-
81	368889.98	1329201.61	Картометрический	1.00	-
82	368910.96	1329196.21	Картометрический	1.00	-
83	368945.56	1329187.67	Картометрический	1.00	-
84	368972.63	1329189.38	Картометрический	1.00	-
85	369071.84	1329208.26	Картометрический	1.00	-
86	369096.21	1329214.80	Картометрический	1.00	-
87	369119.17	1329225.21	Картометрический	1.00	-
88	369148.14	1329242.82	Картометрический	1.00	-
89	369196.71	1329261.92	Картометрический	1.00	-
90	369226.39	1329264.64	Картометрический	1.00	-
91	369239.59	1329267.21	Картометрический	1.00	-
92	369275.13	1329276.73	Картометрический	1.00	-
93	369292.76	1329281.66	Картометрический	1.00	-
94	369359.61	1329298.77	Картометрический	1.00	-
95	369404.86	1329312.45	Картометрический	1.00	-
96	369442.71	1329324.91	Картометрический	1.00	-
54	369483.65	1329341.43	Картометрический	1.00	-
3. Сведения о характерных точках части (частей) границы объекта					
Обозначение характерных точек части границы	Координаты, м		Метод определения координат характерной точки	Средняя квадратическая погрешность положения характерной точки (Mt), м	Описание обозначения точки на местности (при наличии)
	X	Y			
1	2	3	4	5	6
Часть №					
-	-	-	-	-	-

Раздел 4

План границ объекта



Используемые условные знаки и обозначения :

- | | |
|---|---|
|  | границы территориальной зоны |
|  | границы муниципального образования |
|  | характерная точка границ территориальной зоны |

Масштаб 1:5000

Заместитель руководителя БУВО «Нормативно-проектный центр»

Подпись  А.В. Ромашов Дата « 14 » февраля 2020 г.

Место для оттиска печати (при наличии) лица, составившего описание местоположения границ объекта



ОПИСАНИЕ МЕСТОПОЛОЖЕНИЯ ГРАНИЦ

Зона улиц, дорог, инженерной и транспортной инфраструктуры - ИТ1

(наименование объекта, местоположение границ которого описано
(далее - объект)

Раздел 1

Сведения об объекте		
№ п/п	Характеристики объекта	Описание характеристик
1	2	3
1	Местоположение объекта	Воронежская область, Подгоренский муниципальный район, Скорорыбское сельское поселение, хутор Гальский
2	Площадь объекта \pm величина погрешности определения площади ($P \pm \Delta P$)	15509 \pm 436 м ²
3	Иные характеристики объекта	-

Раздел 2

Сведения о местоположении границ объекта					
1. Система координат: МСК - 36, зона 1					
2. Сведения о характерных точках границ объекта					
Обозначение характерных точек границ	Координаты, м		Метод определения координат характерной точки	Средняя квадратическая погрешность положения характерной точки (Мт), м	Описание обозначения точки на местности (при наличии)
	X	Y			
1	2	3	4	5	6
1	370196.72	1329355.09	Картометрический	1.00	-
2	370202.69	1329366.52	Картометрический	1.00	-
3	370108.06	1329410.81	Картометрический	1.00	-
4	370057.01	1329435.50	Картометрический	1.00	-
5	370036.68	1329448.84	Картометрический	1.00	-
6	370026.61	1329461.00	Картометрический	1.00	-
7	369991.22	1329512.48	Картометрический	1.00	-
8	369969.35	1329515.63	Картометрический	1.00	-
9	370013.59	1329452.27	Картометрический	1.00	-
10	370030.74	1329433.12	Картометрический	1.00	-
11	370049.66	1329421.57	Картометрический	1.00	-
12	370059.79	1329416.47	Картометрический	1.00	-
13	370090.26	1329402.39	Картометрический	1.00	-
14	370113.81	1329392.82	Картометрический	1.00	-
15	370143.28	1329379.91	Картометрический	1.00	-
16	370171.56	1329368.51	Картометрический	1.00	-
1	370196.72	1329355.09	Картометрический	1.00	-
17	369447.87	1329316.37	Картометрический	1.00	-
18	369442.71	1329324.91	Картометрический	1.00	-
19	369404.86	1329312.45	Картометрический	1.00	-
20	369359.61	1329298.77	Картометрический	1.00	-
21	369292.76	1329281.66	Картометрический	1.00	-
22	369275.13	1329276.73	Картометрический	1.00	-
23	369239.59	1329267.21	Картометрический	1.00	-
24	369226.39	1329264.64	Картометрический	1.00	-
25	369196.71	1329261.92	Картометрический	1.00	-
26	369148.14	1329242.82	Картометрический	1.00	-
27	369119.17	1329225.21	Картометрический	1.00	-
28	369096.21	1329214.80	Картометрический	1.00	-
29	369071.84	1329208.26	Картометрический	1.00	-
30	368972.63	1329189.38	Картометрический	1.00	-
31	368945.56	1329187.67	Картометрический	1.00	-
32	368910.96	1329196.21	Картометрический	1.00	-
33	368889.98	1329201.61	Картометрический	1.00	-
34	368875.49	1329205.73	Картометрический	1.00	-



1	2	3	4	5	6
35	368701.24	1329261.67	Картометрический	1.00	-
36	368611.72	1329287.23	Картометрический	1.00	-
37	368588.31	1329293.91	Картометрический	1.00	-
38	368536.22	1329310.02	Картометрический	1.00	-
39	368533.85	1329298.54	Картометрический	1.00	-
40	368944.57	1329173.02	Картометрический	1.00	-
41	369102.80	1329199.34	Картометрический	1.00	-
42	369111.38	1329202.09	Картометрический	1.00	-
43	369128.04	1329211.96	Картометрический	1.00	-
44	369141.85	1329222.78	Картометрический	1.00	-
45	369156.45	1329232.86	Картометрический	1.00	-
46	369169.51	1329239.87	Картометрический	1.00	-
47	369187.99	1329246.42	Картометрический	1.00	-
48	369196.04	1329248.98	Картометрический	1.00	-
49	369244.33	1329256.63	Картометрический	1.00	-
50	369283.73	1329268.06	Картометрический	1.00	-
51	369312.20	1329276.84	Картометрический	1.00	-
52	369339.01	1329283.68	Картометрический	1.00	-
53	369363.68	1329290.18	Картометрический	1.00	-
54	369369.29	1329291.68	Картометрический	1.00	-
55	369409.83	1329303.54	Картометрический	1.00	-
17	369447.87	1329316.37	Картометрический	1.00	-
3. Сведения о характерных точках части (частей) границы объекта					
Обозначение характерных точек части границы	Координаты, м		Метод определения координат характерной точки	Средняя квадратическая погрешность положения характерной точки (M _t), м	Описание обозначения точки на местности (при наличии)
	X	Y			
1	2	3	4	5	6
Часть №					
-	-	-	-	-	-

Раздел 4

План границ объекта



Используемые условные знаки и обозначения :

- | | |
|---|---|
|  | границы территориальной зоны |
|  | характерная точка границ территориальной зоны |

Масштаб 1:5000

Заместитель руководителя БУВО «Нормативно-проектный центр»

Подпись  А.В. Ромашов Дата « 14 » февраля 2020 г.

Место для оттиска печати (при наличии) лица, составившего описание местоположения границ объекта



ОПИСАНИЕ МЕСТОПОЛОЖЕНИЯ ГРАНИЦ

Зона ритуальных объектов - СН1

(наименование объекта, местоположение границ которого описано
(далее - объект)

Раздел 1

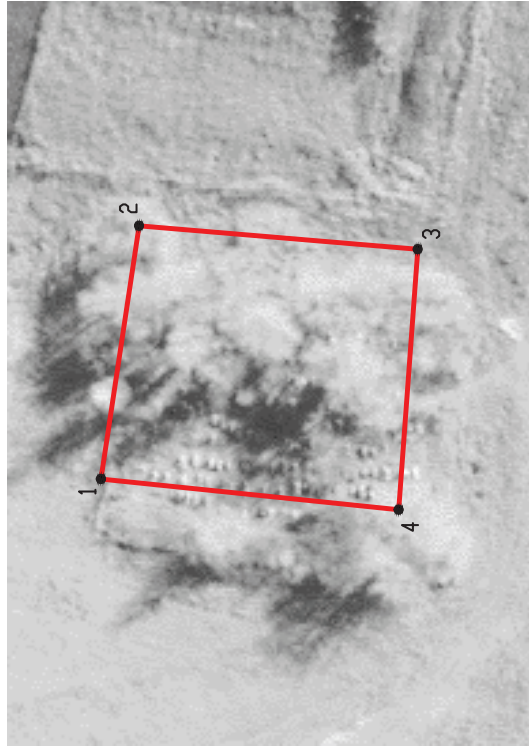
Сведения об объекте		
№ п/п	Характеристики объекта	Описание характеристик
1	2	3
1	Местоположение объекта	Воронежская область, Подгоренский муниципальный район, Скорорыбское сельское поселение, хутор Гальский
2	Площадь объекта \pm величина погрешности определения площади ($P \pm \Delta P$)	1600 \pm 140 м ²
3	Иные характеристики объекта	-

Раздел 2

Сведения о местоположении границ объекта					
1. Система координат: МСК - 36, зона 1					
2. Сведения о характерных точках границ объекта					
Обозначение характерных точек границ	Координаты, м		Метод определения координат характерной точки	Средняя квадратическая погрешность положения характерной точки (Mt), м	Описание обозначения точки на местности (при наличии)
	X	Y			
1	2	3	4	5	6
1	369165.83	1329053.81	Картометрический	1.00	-
2	369160.26	1329090.83	Картометрический	1.00	-
3	369119.50	1329087.40	Картометрический	1.00	-
4	369122.27	1329049.30	Картометрический	1.00	-
1	369165.83	1329053.81	Картометрический	1.00	-
3. Сведения о характерных точках части (частей) границы объекта					
Обозначение характерных точек части границы	Координаты, м		Метод определения координат характерной точки	Средняя квадратическая погрешность положения характерной точки (Mt), м	Описание обозначения точки на местности (при наличии)
	X	Y			
1	2	3	4	5	6
Часть №					
-	-	-	-	-	-

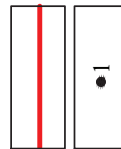
Раздел 4

План границ объекта



Масштаб 1:1000

Используемые условные знаки и обозначения:



Заместитель руководителя БУВО «Нормативно-проектный центр»

Подпись  А.В. Ромашов Дата « 14 » февраля 2020 г.

Место для оттиска печати (при наличии) лица, составившего описание местоположения границ объекта



Приложение №3
к правилам землепользования и застройки
Скорорыбского сельского поселения
Подгоренского муниципального района
Воронежской области

СВЕДЕНИЯ О ГРАНИЦАХ ТЕРРИТОРИАЛЬНЫХ ЗОН,
СОДЕРЖАЩИЕ ГРАФИЧЕСКОЕ ОПИСАНИЕ МЕСТОПОЛОЖЕНИЯ
ГРАНИЦ ТЕРРИТОРИАЛЬНЫХ ЗОН, ПЕРЕЧЕНЬ КООРДИНАТ
ХАРАКТЕРНЫХ ТОЧЕК ГРАНИЦ ТЕРРИТОРИАЛЬНЫХ ЗОН
ХУТОРА МАЛАЯ СУДЬЁВКА

ОПИСАНИЕ МЕСТОПОЛОЖЕНИЯ ГРАНИЦ

Зона застройки индивидуальными жилыми домами - Ж1

(наименование объекта, местоположение границ которого описано
(далее - объект)

Раздел 1

Сведения об объекте		
№ п/п	Характеристики объекта	Описание характеристик
1	2	3
1	Местоположение объекта	Воронежская область, Подгоренский муниципальный район, Скорорыбское сельское поселение, хутор Малая Судьёвка
2	Площадь объекта \pm величина погрешности определения площади ($P \pm \Delta P$)	219658 \pm 1640 м ²
3	Иные характеристики объекта	-

Раздел 2

Сведения о местоположении границ объекта					
1. Система координат: МСК - 36, зона 1					
2. Сведения о характерных точках границ объекта					
Обозначение характерных точек границ	Координаты, м		Метод определения координат характерной точки	Средняя квадратическая погрешность положения характерной точки (Мт), м	Описание обозначения точки на местности (при наличии)
	X	Y			
1	2	3	4	5	6
1	371749.29	1328334.81	Картометрический	1.00	-
2	371805.62	1328446.05	Картометрический	1.00	-
3	371785.87	1328459.00	Картометрический	1.00	-
4	371733.24	1328490.70	Картометрический	1.00	-
5	371716.35	1328498.90	Картометрический	1.00	-
6	371700.69	1328504.53	Картометрический	1.00	-
7	371640.91	1328532.91	Картометрический	1.00	-
8	371599.17	1328551.82	Картометрический	1.00	-
9	371570.14	1328564.14	Картометрический	1.00	-
10	371545.64	1328575.68	Картометрический	1.00	-
11	371509.54	1328590.91	Картометрический	1.00	-
12	371489.53	1328598.97	Картометрический	1.00	-
13	371453.11	1328511.01	Картометрический	1.00	-
14	371475.96	1328463.08	Картометрический	1.00	-
15	371588.90	1328397.37	Картометрический	1.00	-
16	371615.68	1328383.68	Картометрический	1.00	-
17	371725.54	1328327.53	Картометрический	1.00	-
1	371749.29	1328334.81	Картометрический	1.00	-
18	372052.94	1328341.66	Картометрический	1.00	-
19	372114.57	1328481.12	Картометрический	1.00	-
20	372067.33	1328542.85	Картометрический	1.00	-
21	371960.99	1328605.45	Картометрический	1.00	-
22	371841.71	1328673.38	Картометрический	1.00	-
23	371722.26	1328728.81	Картометрический	1.00	-
24	371543.23	1328829.58	Картометрический	1.00	-
25	371461.54	1328852.76	Картометрический	1.00	-
26	371369.33	1328686.10	Картометрический	1.00	-
27	371417.89	1328650.84	Картометрический	1.00	-
28	371447.38	1328632.24	Картометрический	1.00	-
29	371477.42	1328618.31	Картометрический	1.00	-
30	371514.19	1328602.41	Картометрический	1.00	-
31	371541.13	1328589.41	Картометрический	1.00	-
32	371570.65	1328574.25	Картометрический	1.00	-
33	371609.71	1328557.80	Картометрический	1.00	-
34	371621.64	1328552.95	Картометрический	1.00	-

1	2	3	4	5	6
35	371636.64	1328549.04	Картометрический	1.00	-
36	371661.90	1328539.33	Картометрический	1.00	-
37	371702.32	1328519.75	Картометрический	1.00	-
38	371722.87	1328509.27	Картометрический	1.00	-
39	371760.42	1328488.27	Картометрический	1.00	-
40	371789.42	1328471.28	Картометрический	1.00	-
41	371849.47	1328437.71	Картометрический	1.00	-
42	371873.82	1328429.19	Картометрический	1.00	-
43	371884.57	1328422.13	Картометрический	1.00	-
44	371919.85	1328406.64	Картометрический	1.00	-
45	371991.61	1328379.30	Картометрический	1.00	-
46	372018.29	1328368.16	Картометрический	1.00	-
47	372028.87	1328361.35	Картометрический	1.00	-
48	372051.63	1328342.32	Картометрический	1.00	-
18	372052.94	1328341.66	Картометрический	1.00	-
49	371283.14	1328510.39	Картометрический	1.00	-
50	371350.01	1328665.55	Картометрический	1.00	-
51	371350.48	1328673.37	Картометрический	1.00	-
52	371348.99	1328682.35	Картометрический	1.00	-
53	371320.35	1328703.23	Картометрический	1.00	-
54	371274.03	1328738.17	Картометрический	1.00	-
55	371273.36	1328737.02	Картометрический	1.00	-
56	371254.83	1328700.77	Картометрический	1.00	-
57	371222.96	1328635.86	Картометрический	1.00	-
58	371214.34	1328589.73	Картометрический	1.00	-
59	371151.29	1328617.16	Картометрический	1.00	-
60	371181.58	1328553.43	Картометрический	1.00	-
49	371283.14	1328510.39	Картометрический	1.00	-
3. Сведения о характерных точках части (частей) границы объекта					
Обозначение характерных точек части границы	Координаты, м		Метод определения координат характерной точки	Средняя квадратическая погрешность положения характерной точки (Mt), м	Описание обозначения точки на местности (при наличии)
	X	Y			
1	2	3	4	5	6
Часть №					
-	-	-	-	-	-

Раздел 4

План границ объекта



Масштаб 1:5000

Используемые условные знаки и обозначения:



границы территориальной зоны



характерная точка границ территориальной зоны

Заместитель руководителя БУВО «Нормативно-проектный центр»

Подпись  А.В. Ромашов Дата « 14 » февраля 2020 г.

Место для оттиска печати (при наличии) лица, составившего описание местоположения границ объекта



ОПИСАНИЕ МЕСТОПОЛОЖЕНИЯ ГРАНИЦ

Зона улиц, дорог, инженерной и транспортной инфраструктуры - ИТ1

(наименование объекта, местоположение границ которого описано
(далее - объект)

Раздел 1

Сведения об объекте		
№ п/п	Характеристики объекта	Описание характеристик
1	2	3
1	Местоположение объекта	Воронежская область, Подгоренский муниципальный район, Скорорыбское сельское поселение, хутор Малая Судьёвка
2	Площадь объекта \pm величина погрешности определения площади ($P \pm \Delta P$)	16538 \pm 450 м ²
3	Иные характеристики объекта	-

Раздел 2

Сведения о местоположении границ объекта					
1. Система координат: МСК - 36, зона 1					
2. Сведения о характерных точках границ объекта					
Обозначение характерных точек границ	Координаты, м		Метод определения координат характерной точки	Средняя квадратическая погрешность положения характерной точки (Мт), м	Описание обозначения точки на местности (при наличии)
	X	Y			
1	2	3	4	5	6
1	372045.78	1328329.40	Картометрический	1.00	-
2	372051.69	1328338.80	Картометрический	1.00	-
3	372052.94	1328341.66	Картометрический	1.00	-
4	372051.63	1328342.32	Картометрический	1.00	-
5	372028.87	1328361.35	Картометрический	1.00	-
6	372018.29	1328368.16	Картометрический	1.00	-
7	371991.61	1328379.30	Картометрический	1.00	-
8	371919.85	1328406.64	Картометрический	1.00	-
9	371884.57	1328422.13	Картометрический	1.00	-
10	371873.82	1328429.19	Картометрический	1.00	-
11	371849.47	1328437.71	Картометрический	1.00	-
12	371789.42	1328471.28	Картометрический	1.00	-
13	371760.42	1328488.27	Картометрический	1.00	-
14	371722.87	1328509.27	Картометрический	1.00	-
15	371702.32	1328519.75	Картометрический	1.00	-
16	371661.90	1328539.33	Картометрический	1.00	-
17	371636.64	1328549.04	Картометрический	1.00	-
18	371621.64	1328552.95	Картометрический	1.00	-
19	371609.71	1328557.80	Картометрический	1.00	-
20	371570.65	1328574.25	Картометрический	1.00	-
21	371541.13	1328589.41	Картометрический	1.00	-
22	371514.19	1328602.41	Картометрический	1.00	-
23	371477.42	1328618.31	Картометрический	1.00	-
24	371447.38	1328632.24	Картометрический	1.00	-
25	371417.89	1328650.84	Картометрический	1.00	-
26	371369.33	1328686.10	Картометрический	1.00	-
27	371359.02	1328693.56	Картометрический	1.00	-
28	371332.83	1328713.27	Картометрический	1.00	-
29	371270.91	1328760.03	Картометрический	1.00	-
30	371235.17	1328786.83	Картометрический	1.00	-
31	371192.21	1328817.80	Картометрический	1.00	-
32	371131.95	1328855.76	Картометрический	1.00	-
33	371061.51	1328895.34	Картометрический	1.00	-
34	371056.30	1328880.72	Картометрический	1.00	-
35	371122.14	1328840.79	Картометрический	1.00	-
36	371181.65	1328803.08	Картометрический	1.00	-

1	2	3	4	5	6
37	371214.22	1328780.95	Картометрический	1.00	-
38	371216.33	1328774.78	Картометрический	1.00	-
39	371215.44	1328772.14	Картометрический	1.00	-
40	371227.51	1328764.82	Картометрический	1.00	-
41	371229.30	1328766.22	Картометрический	1.00	-
42	371235.78	1328766.27	Картометрический	1.00	-
43	371261.48	1328747.66	Картометрический	1.00	-
44	371274.03	1328738.17	Картометрический	1.00	-
45	371320.35	1328703.23	Картометрический	1.00	-
46	371348.99	1328682.35	Картометрический	1.00	-
47	371350.48	1328673.37	Картометрический	1.00	-
48	371350.01	1328665.55	Картометрический	1.00	-
49	371357.96	1328661.43	Картометрический	1.00	-
50	371364.19	1328666.65	Картометрический	1.00	-
51	371369.66	1328667.36	Картометрический	1.00	-
52	371381.58	1328658.96	Картометрический	1.00	-
53	371408.42	1328639.48	Картометрический	1.00	-
54	371441.13	1328619.62	Картометрический	1.00	-
55	371472.13	1328606.02	Картометрический	1.00	-
56	371489.53	1328598.97	Картометрический	1.00	-
57	371509.54	1328590.91	Картометрический	1.00	-
58	371545.64	1328575.68	Картометрический	1.00	-
59	371570.14	1328564.14	Картометрический	1.00	-
60	371599.17	1328551.82	Картометрический	1.00	-
61	371640.91	1328532.91	Картометрический	1.00	-
62	371700.69	1328504.53	Картометрический	1.00	-
63	371716.35	1328498.90	Картометрический	1.00	-
64	371733.24	1328490.70	Картометрический	1.00	-
65	371785.87	1328459.00	Картометрический	1.00	-
66	371805.62	1328446.05	Картометрический	1.00	-
67	371842.90	1328426.40	Картометрический	1.00	-
68	371861.99	1328414.49	Картометрический	1.00	-
69	371881.94	1328404.86	Картометрический	1.00	-
70	371889.53	1328405.10	Картометрический	1.00	-
71	371992.78	1328364.85	Картометрический	1.00	-
72	372020.72	1328348.90	Картометрический	1.00	-
1	372045.78	1328329.40	Картометрический	1.00	-

3. Сведения о характерных точках части (частей) границы объекта

Обозначение характерных точек части границы	Координаты, м		Метод определения координат характерной точки	Средняя квадратическая погрешность положения характерной точки (Mt), м	Описание обозначения точки на местности (при наличии)
	X	Y			
1	2	3	4	5	6
Часть №					
-	-	-	-	-	-

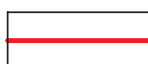
Раздел 4

План границ объекта



Масштаб 1:5000

Используемые условные знаки и обозначения:



границы территориальной зоны



характерная точка границ территориальной зоны

Заместитель руководителя БУВО «Нормативно-проектный центр»

Подпись  А.В. Ромашов Дата « 14 » февраля 2020 г.

Место для оттиска печати (при наличии) лица, составившего описание местоположения границ объекта



ОПИСАНИЕ МЕСТОПОЛОЖЕНИЯ ГРАНИЦ

Зона сельскохозяйственного производства - СХ2

 (наименование объекта, местоположение границ которого описано
 (далее - объект)

Раздел 1

Сведения об объекте		
№ п/п	Характеристики объекта	Описание характеристик
1	2	3
1	Местоположение объекта	Воронежская область, Подгоренский муниципальный район, Скорорыбское сельское поселение, хутор Малая Судьёвка
2	Площадь объекта \pm величина погрешности определения площади ($P \pm \Delta P$)	38399 \pm 686 м ²
3	Иные характеристики объекта	-

Раздел 2

Сведения о местоположении границ объекта					
1. Система координат: МСК - 36, зона 1					
2. Сведения о характерных точках границ объекта					
Обозначение характерных точек границ	Координаты, м		Метод определения координат характерной точки	Средняя квадратическая погрешность положения характерной точки (Mt), м	Описание обозначения точки на местности (при наличии)
	X	Y			
1	2	3	4	5	6
1	371214.34	1328589.73	Картометрический	1.00	-
2	371222.96	1328635.86	Картометрический	1.00	-
3	371254.83	1328700.77	Картометрический	1.00	-
4	371273.36	1328737.02	Картометрический	1.00	-
5	371274.03	1328738.17	Картометрический	1.00	-
6	371261.48	1328747.66	Картометрический	1.00	-
7	371235.78	1328766.27	Картометрический	1.00	-
8	371229.30	1328766.22	Картометрический	1.00	-
9	371227.51	1328764.82	Картометрический	1.00	-
10	371215.44	1328772.14	Картометрический	1.00	-
11	371216.33	1328774.78	Картометрический	1.00	-
12	371214.22	1328780.95	Картометрический	1.00	-
13	371181.65	1328803.08	Картометрический	1.00	-
14	371122.14	1328840.79	Картометрический	1.00	-
15	371056.30	1328880.72	Картометрический	1.00	-
16	371052.76	1328870.75	Картометрический	1.00	-
17	371016.67	1328769.47	Картометрический	1.00	-
18	371078.71	1328680.40	Картометрический	1.00	-
19	371139.79	1328641.35	Картометрический	1.00	-
20	371151.29	1328617.16	Картометрический	1.00	-
1	371214.34	1328589.73	Картометрический	1.00	-
3. Сведения о характерных точках части (частей) границы объекта					
Обозначение характерных точек части границы	Координаты, м		Метод определения координат характерной точки	Средняя квадратическая погрешность положения характерной точки (Mt), м	Описание обозначения точки на местности (при наличии)
	X	Y			
1	2	3	4	5	6
Часть №					
-	-	-	-	-	-

Раздел 4

План границ объекта



Масштаб 1:2000

Используемые условные знаки и обозначения:



границы территориальной зоны



характерная точка границ территориальной зоны

Заместитель руководителя БУВО «Нормативно-проектный центр»

Подпись  А.В. Ромашов Дата « 14 » февраля 2020 г.

Место для оттиска печати (при наличии) лица, составившего описание местоположения границ объекта



Приложение №4
к правилам землепользования и застройки
Скорорыбского сельского поселения
Подгоренского муниципального района
Воронежской области

**СВЕДЕНИЯ О ГРАНИЦАХ ТЕРРИТОРИАЛЬНЫХ ЗОН,
СОДЕРЖАЩИЕ ГРАФИЧЕСКОЕ ОПИСАНИЕ МЕСТОПОЛОЖЕНИЯ
ГРАНИЦ ТЕРРИТОРИАЛЬНЫХ ЗОН, ПЕРЕЧЕНЬ КООРДИНАТ
ХАРАКТЕРНЫХ ТОЧЕК ГРАНИЦ ТЕРРИТОРИАЛЬНЫХ ЗОН
ХУТОРА НИКОЛЬСКИЙ**

ОПИСАНИЕ МЕСТОПОЛОЖЕНИЯ ГРАНИЦ

Зона застройки индивидуальными жилыми домами - Ж1

(наименование объекта, местоположение границ которого описано
(далее - объект)

Раздел 1

Сведения об объекте		
№ п/п	Характеристики объекта	Описание характеристик
1	2	3
1	Местоположение объекта	Воронежская область, Подгоренский муниципальный район, Скорорыбское сельское поселение, хутор Никольский
2	Площадь объекта \pm величина погрешности определения площади ($P \pm \Delta P$)	271674 \pm 1824 м ²
3	Иные характеристики объекта	-

Раздел 2

Сведения о местоположении границ объекта					
1. Система координат: МСК - 36, зона 1					
2. Сведения о характерных точках границ объекта					
Обозначение характерных точек границ	Координаты, м		Метод определения координат характерной точки	Средняя квадратическая погрешность положения характерной точки (Мт), м	Описание обозначения точки на местности (при наличии)
	X	Y			
1	2	3	4	5	6
1	371675.04	1329976.48	Картометрический	1.00	-
2	371663.13	1329999.17	Картометрический	1.00	-
3	371639.01	1330069.07	Картометрический	1.00	-
4	371738.38	1330109.70	Картометрический	1.00	-
5	371687.25	1330223.11	Картометрический	1.00	-
6	371640.95	1330195.88	Картометрический	1.00	-
7	371615.68	1330184.04	Картометрический	1.00	-
8	371496.36	1330128.15	Картометрический	1.00	-
9	371487.94	1330125.24	Картометрический	1.00	-
10	371499.03	1330099.55	Картометрический	1.00	-
11	371573.42	1329931.22	Картометрический	1.00	-
12	371594.27	1329940.40	Картометрический	1.00	-
13	371639.36	1329960.76	Картометрический	1.00	-
1	371675.04	1329976.48	Картометрический	1.00	-
14	371402.88	1330051.61	Картометрический	1.00	-
15	371406.06	1330070.82	Картометрический	1.00	-
16	371406.07	1330103.05	Картометрический	1.00	-
17	371395.69	1330169.36	Картометрический	1.00	-
18	371385.07	1330214.83	Картометрический	1.00	-
19	371387.33	1330315.69	Картометрический	1.00	-
20	371399.21	1330506.13	Картометрический	1.00	-
21	371406.11	1330664.29	Картометрический	1.00	-
22	371414.62	1330762.45	Картометрический	1.00	-
23	371443.66	1330815.70	Картометрический	1.00	-
24	371473.97	1330847.85	Картометрический	1.00	-
25	371503.79	1330867.45	Картометрический	1.00	-
26	371532.29	1330886.53	Картометрический	1.00	-
27	371575.26	1330896.60	Картометрический	1.00	-
28	371693.03	1330912.33	Картометрический	1.00	-
29	371735.66	1330920.61	Картометрический	1.00	-
30	371771.81	1330932.40	Картометрический	1.00	-
31	371801.45	1330944.88	Картометрический	1.00	-
32	371831.05	1330962.72	Картометрический	1.00	-
33	371850.76	1330985.07	Картометрический	1.00	-
34	371877.49	1331021.65	Картометрический	1.00	-




1	2	3	4	5	6
35	371891.93	1331048.95	Картометрический	1.00	-
36	371905.43	1331077.46	Картометрический	1.00	-
37	371916.66	1331107.50	Картометрический	1.00	-
38	371927.86	1331142.52	Картометрический	1.00	-
39	371913.96	1331157.46	Картометрический	1.00	-
40	371879.44	1331115.72	Картометрический	1.00	-
41	371835.11	1331089.41	Картометрический	1.00	-
42	371700.59	1331063.85	Картометрический	1.00	-
43	371637.26	1331040.59	Картометрический	1.00	-
44	371614.53	1331031.72	Картометрический	1.00	-
45	371601.22	1331024.96	Картометрический	1.00	-
46	371448.11	1330909.10	Картометрический	1.00	-
47	371437.86	1330857.61	Картометрический	1.00	-
48	371373.12	1330822.34	Картометрический	1.00	-
49	371373.45	1330796.08	Картометрический	1.00	-
50	371256.03	1330782.92	Картометрический	1.00	-
51	371194.99	1330764.52	Картометрический	1.00	-
52	371191.68	1330679.88	Картометрический	1.00	-
53	371225.90	1330618.29	Картометрический	1.00	-
54	371240.83	1330561.27	Картометрический	1.00	-
55	371208.17	1330528.82	Картометрический	1.00	-
56	371207.29	1330483.10	Картометрический	1.00	-
57	371216.72	1330447.36	Картометрический	1.00	-
58	371177.75	1330416.54	Картометрический	1.00	-
59	371155.18	1330412.66	Картометрический	1.00	-
60	371158.88	1330244.26	Картометрический	1.00	-
61	371184.56	1330044.75	Картометрический	1.00	-
62	371164.43	1330013.57	Картометрический	1.00	-
63	371165.93	1329903.76	Картометрический	1.00	-
64	371296.28	1329964.62	Картометрический	1.00	-
65	371305.69	1329978.14	Картометрический	1.00	-
66	371315.98	1329983.29	Картометрический	1.00	-
67	371321.99	1329974.94	Картометрический	1.00	-
68	371325.59	1329974.48	Картометрический	1.00	-
69	371387.60	1330031.95	Картометрический	1.00	-
70	371396.68	1330042.38	Картометрический	1.00	-
14	371402.88	1330051.61	Картометрический	1.00	-

3. Сведения о характерных точках части (частей) границы объекта

Обозначение характерных точек части границы	Координаты, м		Метод определения координат характерной точки	Средняя квадратическая погрешность положения характерной точки (Mt), м	Описание обозначения точки на местности (при наличии)
	X	Y			
1	2	3	4	5	6
Часть №					
-	-	-	-	-	-



Используются условные знаки и обозначения:

-  границы территориальной зоны
-  границы муниципального образования
-  характерная точка границ территориальной зоны

Масштаб 1:5000

Заместитель руководителя БУВО «Нормативно-проектный центр»

Подпись:  А.В. Ромашов Дата « 14 » февраля 2020 г.

Место для оттиска печати (при наличии) лица, составившего описание местоположения границ объекта



Приложение №5
к правилам землепользования и застройки
Скорорыбского сельского поселения
Подгоренского муниципального района
Воронежской области

СВЕДЕНИЯ О ГРАНИЦАХ ТЕРРИТОРИАЛЬНЫХ ЗОН,
СОДЕРЖАЩИЕ ГРАФИЧЕСКОЕ ОПИСАНИЕ МЕСТОПОЛОЖЕНИЯ
ГРАНИЦ ТЕРРИТОРИАЛЬНЫХ ЗОН, ПЕРЕЧЕНЬ КООРДИНАТ
ХАРАКТЕРНЫХ ТОЧЕК ГРАНИЦ ТЕРРИТОРИАЛЬНЫХ ЗОН
ХУТОРА ПЕСЧАНЫЙ

ОПИСАНИЕ МЕСТОПОЛОЖЕНИЯ ГРАНИЦ

Зона застройки индивидуальными жилыми домами - Ж1

(наименование объекта, местоположение границ которого описано
(далее - объект)

Раздел 1

Сведения об объекте		
№ п/п	Характеристики объекта	Описание характеристик
1	2	3
1	Местоположение объекта	Воронежская область, Подгоренский муниципальный район, Скорорыбское сельское поселение, хутор Песчаный
2	Площадь объекта \pm величина погрешности определения площади ($P \pm \Delta P$)	581237 \pm 2668 м ²
3	Иные характеристики объекта	-

Раздел 2

Сведения о местоположении границ объекта					
1. Система координат: МСК - 36, зона 1					
2. Сведения о характерных точках границ объекта					
Обозначение характерных точек границ	Координаты, м		Метод определения координат характерной точки	Средняя квадратическая погрешность положения характерной точки (Мт), м	Описание обозначения точки на местности (при наличии)
	X	Y			
1	2	3	4	5	6
1	376075.99	1324982.45	Картометрический	1.00	-
2	376080.65	1325048.48	Картометрический	1.00	-
3	376052.96	1325076.62	Картометрический	1.00	-
4	376041.44	1325124.12	Картометрический	1.00	-
5	376167.23	1325238.47	Картометрический	1.00	-
6	376205.37	1325256.00	Картометрический	1.00	-
7	376209.53	1325247.50	Картометрический	1.00	-
8	376250.21	1325265.86	Картометрический	1.00	-
9	376221.91	1325330.42	Картометрический	1.00	-
10	376166.85	1325307.92	Картометрический	1.00	-
11	376161.83	1325314.73	Картометрический	1.00	-
12	376131.30	1325297.15	Картометрический	1.00	-
13	376125.22	1325272.63	Картометрический	1.00	-
14	376035.19	1325200.39	Картометрический	1.00	-
15	375959.83	1325300.84	Картометрический	1.00	-
16	375915.80	1325286.73	Картометрический	1.00	-
17	375913.00	1325286.48	Картометрический	1.00	-
18	375918.25	1325221.92	Картометрический	1.00	-
19	376001.40	1324995.85	Картометрический	1.00	-
20	376011.83	1324961.92	Картометрический	1.00	-
21	376018.42	1324964.21	Картометрический	1.00	-
1	376075.99	1324982.45	Картометрический	1.00	-
22	375918.15	1325385.81	Картометрический	1.00	-
23	375972.28	1325492.30	Картометрический	1.00	-
24	375692.83	1325678.60	Картометрический	1.00	-
25	375692.59	1325678.78	Картометрический	1.00	-
26	375581.05	1325793.06	Картометрический	1.00	-
27	375546.44	1325825.75	Картометрический	1.00	-
28	375436.04	1325971.03	Картометрический	1.00	-
29	375483.79	1326050.62	Картометрический	1.00	-
30	375503.02	1326113.92	Картометрический	1.00	-
31	375524.69	1326196.34	Картометрический	1.00	-
32	375428.81	1326269.18	Картометрический	1.00	-
33	375408.48	1326270.54	Картометрический	1.00	-
34	375393.37	1326278.96	Картометрический	1.00	-

1	2	3	4	5	6
35	375374.56	1326281.70	Картометрический	1.00	-
36	375315.45	1326331.17	Картометрический	1.00	-
37	375277.84	1326352.54	Картометрический	1.00	-
38	375028.61	1326469.42	Картометрический	1.00	-
39	375025.12	1326471.38	Картометрический	1.00	-
40	374924.09	1326528.05	Картометрический	1.00	-
41	374922.15	1326528.52	Картометрический	1.00	-
42	374920.33	1326528.05	Картометрический	1.00	-
43	374882.18	1326500.30	Картометрический	1.00	-
44	374837.40	1326420.20	Картометрический	1.00	-
45	374853.38	1326396.48	Картометрический	1.00	-
46	374975.99	1326335.89	Картометрический	1.00	-
47	375039.74	1326295.93	Картометрический	1.00	-
48	375089.36	1326262.03	Картометрический	1.00	-
49	375159.18	1326201.41	Картометрический	1.00	-
50	375175.34	1326191.09	Картометрический	1.00	-
51	375224.73	1326173.58	Картометрический	1.00	-
52	375271.20	1326156.07	Картометрический	1.00	-
53	375300.16	1326140.24	Картометрический	1.00	-
54	375326.39	1326123.96	Картометрический	1.00	-
55	375329.68	1326102.27	Картометрический	1.00	-
56	375298.11	1325995.55	Картометрический	1.00	-
57	375296.59	1325981.57	Картометрический	1.00	-
58	375314.58	1325956.04	Картометрический	1.00	-
59	375354.67	1325912.65	Картометрический	1.00	-
60	375404.25	1325851.64	Картометрический	1.00	-
61	375469.66	1325739.45	Картометрический	1.00	-
62	375535.91	1325668.55	Картометрический	1.00	-
63	375626.79	1325556.08	Картометрический	1.00	-
64	375644.81	1325540.39	Картометрический	1.00	-
65	375670.37	1325528.39	Картометрический	1.00	-
66	375715.50	1325502.82	Картометрический	1.00	-
67	375798.79	1325454.20	Картометрический	1.00	-
22	375918.15	1325385.81	Картометрический	1.00	-
68	374369.42	1326605.38	Картометрический	1.00	-
69	374410.20	1326655.20	Картометрический	1.00	-
70	374426.22	1326648.28	Картометрический	1.00	-
71	374453.73	1326692.10	Картометрический	1.00	-
72	374392.31	1326735.85	Картометрический	1.00	-
73	374437.82	1326803.23	Картометрический	1.00	-
74	374476.54	1326777.48	Картометрический	1.00	-
75	374519.31	1326823.71	Картометрический	1.00	-
76	374601.16	1326883.15	Картометрический	1.00	-
77	374631.73	1326982.86	Картометрический	1.00	-
78	374571.93	1327018.97	Картометрический	1.00	-
79	374588.42	1327047.05	Картометрический	1.00	-
80	374529.88	1327112.32	Картометрический	1.00	-

1	2	3	4	5	6
81	374489.65	1327134.39	Картометрический	1.00	-
82	374443.59	1327081.70	Картометрический	1.00	-
83	374490.27	1327029.18	Картометрический	1.00	-
84	374535.34	1326979.70	Картометрический	1.00	-
85	374521.87	1326961.08	Картометрический	1.00	-
86	374472.88	1327023.21	Картометрический	1.00	-
87	374403.38	1326925.53	Картометрический	1.00	-
88	374469.78	1326870.73	Картометрический	1.00	-
89	374401.99	1326774.74	Картометрический	1.00	-
90	374211.87	1326912.79	Картометрический	1.00	-
91	374211.17	1326928.90	Картометрический	1.00	-
92	374197.05	1326958.67	Картометрический	1.00	-
93	374021.82	1327059.32	Картометрический	1.00	-
94	373950.08	1327086.21	Картометрический	1.00	-
95	373821.28	1326986.50	Картометрический	1.00	-
96	373774.66	1326981.82	Картометрический	1.00	-
97	373669.17	1327021.09	Картометрический	1.00	-
98	373667.47	1327021.73	Картометрический	1.00	-
99	373075.14	1327349.67	Картометрический	1.00	-
100	372992.41	1327196.18	Картометрический	1.00	-
101	373124.07	1327054.40	Картометрический	1.00	-
102	373172.97	1327031.10	Картометрический	1.00	-
103	373601.88	1326889.28	Картометрический	1.00	-
104	373639.77	1326956.73	Картометрический	1.00	-
105	373763.39	1326862.46	Картометрический	1.00	-
106	373831.87	1326849.15	Картометрический	1.00	-
107	373859.48	1326904.83	Картометрический	1.00	-
108	373888.71	1326890.89	Картометрический	1.00	-
109	373913.59	1326933.07	Картометрический	1.00	-
110	374101.87	1326789.68	Картометрический	1.00	-
111	374287.88	1326664.24	Картометрический	1.00	-
68	374369.42	1326605.38	Картометрический	1.00	-

3. Сведения о характерных точках части (частей) границы объекта

Обозначение характерных точек части границы	Координаты, м		Метод определения координат характерной точки	Средняя квадратическая погрешность положения характерной точки (Mt), м	Описание обозначения точки на местности (при наличии)
	X	Y			
1	2	3	4	5	6
Часть №					
-	-	-	-	-	-



Масштаб 1:5000

Используемые условные знаки и обозначения:

- границы территориальной зоны
- границы муниципального образования
- характерная точка границ территориальной зоны

Заместитель руководителя БУДО «Нормативно-проектный центр»
 Подпись:  А.В. Романов Дата « 14 » февраля 2020 г.
 Место для отложения печати (без выноса) знака, составившего описание местоположения границ объекта



ОПИСАНИЕ МЕСТОПОЛОЖЕНИЯ ГРАНИЦ

Зона сельскохозяйственного использования в границах населенных пунктов - СХ1

 (наименование объекта, местоположение границ которого описано
 (далее - объект)

Раздел 1

Сведения об объекте		
№ п/п	Характеристики объекта	Описание характеристик
1	2	3
1	Местоположение объекта	Воронежская область, Подгоренский муниципальный район, Скорорыбское сельское поселение, хутор Песчаный
2	Площадь объекта \pm величина погрешности определения площади ($P \pm \Delta P$)	40787 \pm 707 м ²
3	Иные характеристики объекта	-

Раздел 2

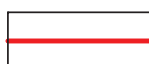
Сведения о местоположении границ объекта					
1. Система координат: МСК - 36, зона 1					
2. Сведения о характерных точках границ объекта					
Обозначение характерных точек границ	Координаты, м		Метод определения координат характерной точки	Средняя квадратическая погрешность положения характерной точки (Mt), м	Описание обозначения точки на местности (при наличии)
	X	Y			
1	2	3	4	5	6
1	374856.36	1326272.61	Картометрический	1.00	-
2	374870.03	1326286.05	Картометрический	1.00	-
3	374875.41	1326318.19	Картометрический	1.00	-
4	374823.11	1326340.68	Картометрический	1.00	-
5	374846.40	1326386.23	Картометрический	1.00	-
6	374853.38	1326396.48	Картометрический	1.00	-
7	374837.40	1326420.20	Картометрический	1.00	-
8	374801.16	1326439.16	Картометрический	1.00	-
9	374676.76	1326449.55	Картометрический	1.00	-
10	374478.36	1326516.51	Картометрический	1.00	-
11	374472.11	1326481.82	Картометрический	1.00	-
12	374474.38	1326452.15	Картометрический	1.00	-
13	374487.64	1326420.69	Картометрический	1.00	-
14	374608.99	1326356.09	Картометрический	1.00	-
15	374622.58	1326360.21	Картометрический	1.00	-
16	374638.04	1326383.80	Картометрический	1.00	-
17	374780.50	1326312.24	Картометрический	1.00	-
18	374811.63	1326289.94	Картометрический	1.00	-
1	374856.36	1326272.61	Картометрический	1.00	-
3. Сведения о характерных точках части (частей) границы объекта					
Обозначение характерных точек части границы	Координаты, м		Метод определения координат характерной точки	Средняя квадратическая погрешность положения характерной точки (Mt), м	Описание обозначения точки на местности (при наличии)
	X	Y			
1	2	3	4	5	6
Часть №					
-	-	-	-	-	-

Раздел 4

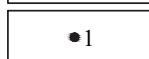
План границ объекта



Используемые условные знаки и обозначения: Масштаб 1:2000




границы территориальной зоны



характерная точка границ территориальной зоны

Заместитель руководителя БУВО «Нормативно-проектный центр»

Подпись  А.В. Ромашов Дата « 14 » февраля 2020 г.

Место для оттиска печати (при наличии) лица, составившего описание местоположения границ объекта



Приложение №6
к правилам землепользования и застройки
Скорорыбского сельского поселения
Подгоренского муниципального района
Воронежской области

СВЕДЕНИЯ О ГРАНИЦАХ ТЕРРИТОРИАЛЬНЫХ ЗОН,
СОДЕРЖАЩИЕ ГРАФИЧЕСКОЕ ОПИСАНИЕ МЕСТОПОЛОЖЕНИЯ
ГРАНИЦ ТЕРРИТОРИАЛЬНЫХ ЗОН, ПЕРЕЧЕНЬ КООРДИНАТ
ХАРАКТЕРНЫХ ТОЧЕК ГРАНИЦ ТЕРРИТОРИАЛЬНЫХ ЗОН
ХУТОРА ПЕТРОПАВЛОВКА

ОПИСАНИЕ МЕСТОПОЛОЖЕНИЯ ГРАНИЦ

Зона застройки индивидуальными жилыми домами - Ж1

(наименование объекта, местоположение границ которого описано
(далее - объект)

Раздел 1

Сведения об объекте		
№ п/п	Характеристики объекта	Описание характеристик
1	2	3
1	Местоположение объекта	Воронежская область, Подгоренский муниципальный район, Скорорыбское сельское поселение, хутор Петропавловка
2	Площадь объекта \pm величина погрешности определения площади ($P \pm \Delta P$)	435400 \pm 2309 м ²
3	Иные характеристики объекта	-

Раздел 2

Сведения о местоположении границ объекта					
1. Система координат: МСК - 36, зона 1					
2. Сведения о характерных точках границ объекта					
Обозначение характерных точек границ	Координаты, м		Метод определения координат характерной точки	Средняя квадратическая погрешность положения характерной точки (Мт), м	Описание обозначения точки на местности (при наличии)
	X	Y			
1	2	3	4	5	6
1	371332.32	1329082.48	Картометрический	1.00	-
2	371339.00	1329098.65	Картометрический	1.00	-
3	371567.08	1329392.79	Картометрический	1.00	-
4	371370.26	1329553.42	Картометрический	1.00	-
5	371369.28	1329554.22	Картометрический	1.00	-
6	371235.61	1329653.68	Картометрический	1.00	-
7	371203.62	1329660.93	Картометрический	1.00	-
8	371162.92	1329649.67	Картометрический	1.00	-
9	371113.74	1329635.99	Картометрический	1.00	-
10	371059.78	1329641.87	Картометрический	1.00	-
11	371030.02	1329663.72	Картометрический	1.00	-
12	371024.13	1329656.15	Картометрический	1.00	-
13	371015.92	1329651.18	Картометрический	1.00	-
14	371003.53	1329641.12	Картометрический	1.00	-
15	370977.49	1329615.86	Картометрический	1.00	-
16	370960.15	1329598.80	Картометрический	1.00	-
17	370957.60	1329594.31	Картометрический	1.00	-
18	370959.05	1329589.38	Картометрический	1.00	-
19	370985.39	1329565.43	Картометрический	1.00	-
20	371029.78	1329532.97	Картометрический	1.00	-
21	371042.37	1329521.76	Картометрический	1.00	-
22	371064.48	1329496.26	Картометрический	1.00	-
23	371073.95	1329485.11	Картометрический	1.00	-
24	371083.90	1329471.91	Картометрический	1.00	-
25	371094.06	1329459.83	Картометрический	1.00	-
26	371106.99	1329446.93	Картометрический	1.00	-
27	371114.98	1329438.98	Картометрический	1.00	-
28	371119.41	1329433.15	Картометрический	1.00	-
29	371130.71	1329418.56	Картометрический	1.00	-
30	371136.77	1329412.40	Картометрический	1.00	-
31	371158.78	1329387.67	Картометрический	1.00	-
32	371194.62	1329348.84	Картометрический	1.00	-
33	371200.00	1329343.96	Картометрический	1.00	-
34	371200.61	1329335.34	Картометрический	1.00	-
35	371196.67	1329329.44	Картометрический	1.00	-
36	371190.10	1329323.00	Картометрический	1.00	-

1	2	3	4	5	6
37	371183.67	1329318.70	Картометрический	1.00	-
38	371147.82	1329293.59	Картометрический	1.00	-
39	371123.45	1329274.52	Картометрический	1.00	-
40	371112.86	1329263.18	Картометрический	1.00	-
1	371332.32	1329082.48	Картометрический	1.00	-
41	370917.57	1328982.22	Картометрический	1.00	-
42	370923.74	1328986.98	Картометрический	1.00	-
43	370936.25	1329009.39	Картометрический	1.00	-
44	370973.74	1329068.63	Картометрический	1.00	-
45	370999.69	1329113.56	Картометрический	1.00	-
46	370999.51	1329125.78	Картометрический	1.00	-
47	371003.32	1329132.32	Картометрический	1.00	-
48	371014.21	1329135.35	Картометрический	1.00	-
49	371046.95	1329191.25	Картометрический	1.00	-
50	371065.73	1329225.37	Картометрический	1.00	-
51	371084.72	1329250.62	Картометрический	1.00	-
52	371101.06	1329275.89	Картометрический	1.00	-
53	371112.04	1329288.51	Картометрический	1.00	-
54	371137.58	1329306.64	Картометрический	1.00	-
55	371149.42	1329314.98	Картометрический	1.00	-
56	371148.08	1329321.92	Картометрический	1.00	-
57	371157.39	1329328.56	Картометрический	1.00	-
58	371169.28	1329325.94	Картометрический	1.00	-
59	371175.77	1329332.07	Картометрический	1.00	-
60	371177.32	1329341.24	Картометрический	1.00	-
61	371174.79	1329348.01	Картометрический	1.00	-
62	371155.31	1329372.56	Картометрический	1.00	-
63	371109.81	1329421.95	Картометрический	1.00	-
64	371093.18	1329441.79	Картометрический	1.00	-
65	371085.04	1329451.05	Картометрический	1.00	-
66	371081.21	1329455.07	Картометрический	1.00	-
67	371059.28	1329484.84	Картометрический	1.00	-
68	371054.85	1329489.98	Картометрический	1.00	-
69	371034.05	1329516.46	Картометрический	1.00	-
70	370998.30	1329545.07	Картометрический	1.00	-
71	370973.70	1329560.49	Картометрический	1.00	-
72	370941.38	1329583.01	Картометрический	1.00	-
73	370929.18	1329596.35	Картометрический	1.00	-
74	370936.04	1329605.66	Картометрический	1.00	-
75	370964.45	1329629.68	Картометрический	1.00	-
76	370997.19	1329656.79	Картометрический	1.00	-
77	371012.67	1329680.24	Картометрический	1.00	-
78	371018.34	1329681.68	Картометрический	1.00	-
79	371005.80	1329704.55	Картометрический	1.00	-
80	370889.86	1329914.26	Картометрический	1.00	-
81	370852.76	1329966.59	Картометрический	1.00	-
82	370806.13	1329984.83	Картометрический	1.00	-

1	2	3	4	5	6
83	370757.21	1329995.09	Картометрический	1.00	-
84	370727.15	1329995.43	Картометрический	1.00	-
85	370703.78	1329985.12	Картометрический	1.00	-
86	370650.92	1329924.25	Картометрический	1.00	-
87	370713.15	1329847.89	Картометрический	1.00	-
88	370682.88	1329799.18	Картометрический	1.00	-
89	370678.13	1329705.17	Картометрический	1.00	-
90	370727.12	1329590.01	Картометрический	1.00	-
91	370735.20	1329506.83	Картометрический	1.00	-
92	370730.23	1329339.07	Картометрический	1.00	-
93	370847.61	1329261.78	Картометрический	1.00	-
94	370754.12	1329083.95	Картометрический	1.00	-
95	370758.29	1329080.95	Картометрический	1.00	-
96	370829.90	1329032.99	Картометрический	1.00	-
97	370891.89	1328994.29	Картометрический	1.00	-
98	370910.77	1328983.12	Картометрический	1.00	-
41	370917.57	1328982.22	Картометрический	1.00	-
3. Сведения о характерных точках части (частей) границы объекта					
Обозначение характерных точек части границы	Координаты, м		Метод определения координат характерной точки	Средняя квадратическая погрешность положения характерной точки (Mt), м	Описание обозначения точки на местности (при наличии)
	X	Y			
1	2	3	4	5	6
Часть №					
-	-	-	-	-	-

Раздел 4

План границ объекта



Используемые условные знаки и обозначения:

— границы территориальной зоны

• 1 характерная точка границ территориальной зоны

Масштаб 1:5000



Заместитель руководителя ФГУП «Нормативно-проектный центр»

Подпись: *А.В. Ромашов*

Дата « 14 » февраля 2020 г.

Место для оттиска печати (при наличии) лица, составившего описание местоположения границ объекта

ОПИСАНИЕ МЕСТОПОЛОЖЕНИЯ ГРАНИЦ

Зона улиц, дорог, инженерной и транспортной инфраструктуры - ИТ1

 (наименование объекта, местоположение границ которого описано
 (далее - объект)

Раздел 1

Сведения об объекте		
№ п/п	Характеристики объекта	Описание характеристик
1	2	3
1	Местоположение объекта	Воронежская область, Подгоренский муниципальный район, Скорорыбское сельское поселение, хутор Петропавловка
2	Площадь объекта \pm величина погрешности определения площади ($P \pm \Delta P$)	14897 \pm 427 м ²
3	Иные характеристики объекта	-

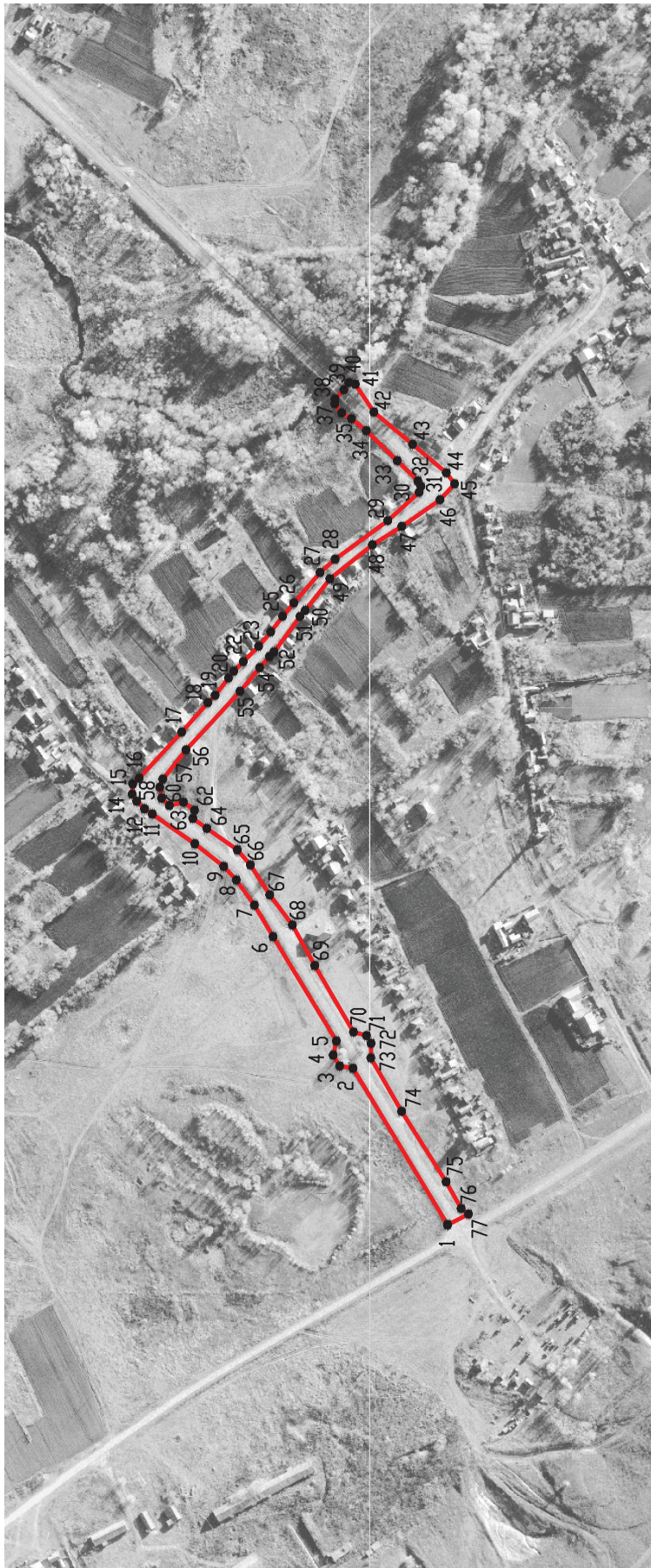
Раздел 2

Сведения о местоположении границ объекта					
1. Система координат: МСК - 36, зона 1					
2. Сведения о характерных точках границ объекта					
Обозначение характерных точек границ	Координаты, м		Метод определения координат характерной точки	Средняя квадратическая погрешность положения характерной точки (Мт), м	Описание обозначения точки на местности (при наличии)
	X	Y			
1	2	3	4	5	6
1	370935.18	1328973.26	Картометрический	1.00	-
2	371014.76	1329104.80	Картометрический	1.00	-
3	371025.86	1329106.76	Картометрический	1.00	-
4	371031.43	1329115.96	Картометрический	1.00	-
5	371028.74	1329127.78	Картометрический	1.00	-
6	371081.97	1329215.47	Картометрический	1.00	-
7	371097.73	1329242.00	Картометрический	1.00	-
8	371112.86	1329263.18	Картометрический	1.00	-
9	371123.45	1329274.52	Картометрический	1.00	-
10	371147.82	1329293.59	Картометрический	1.00	-
11	371183.67	1329318.70	Картометрический	1.00	-
12	371190.10	1329323.00	Картометрический	1.00	-
13	371196.67	1329329.44	Картометрический	1.00	-
14	371200.61	1329335.34	Картометрический	1.00	-
15	371200.00	1329343.96	Картометрический	1.00	-
16	371194.62	1329348.84	Картометрический	1.00	-
17	371158.78	1329387.67	Картометрический	1.00	-
18	371136.77	1329412.40	Картометрический	1.00	-
19	371130.71	1329418.56	Картометрический	1.00	-
20	371119.41	1329433.15	Картометрический	1.00	-
21	371114.98	1329438.98	Картометрический	1.00	-
22	371106.99	1329446.93	Картометрический	1.00	-
23	371094.06	1329459.83	Картометрический	1.00	-
24	371083.90	1329471.91	Картометрический	1.00	-
25	371073.95	1329485.11	Картометрический	1.00	-
26	371064.48	1329496.26	Картометрический	1.00	-
27	371042.37	1329521.76	Картометрический	1.00	-
28	371029.78	1329532.97	Картометрический	1.00	-
29	370985.39	1329565.43	Картометрический	1.00	-
30	370959.05	1329589.38	Картометрический	1.00	-
31	370957.60	1329594.31	Картометрический	1.00	-
32	370960.15	1329598.80	Картометрический	1.00	-
33	370977.49	1329615.86	Картометрический	1.00	-
34	371003.53	1329641.12	Картометрический	1.00	-
35	371015.92	1329651.18	Картометрический	1.00	-
36	371024.13	1329656.15	Картометрический	1.00	-

1	2	3	4	5	6
37	371030.02	1329663.72	Картометрический	1.00	-
38	371029.82	1329667.78	Картометрический	1.00	-
39	371022.39	1329675.50	Картометрический	1.00	-
40	371018.34	1329681.68	Картометрический	1.00	-
41	371012.67	1329680.24	Картометрический	1.00	-
42	370997.19	1329656.79	Картометрический	1.00	-
43	370964.45	1329629.68	Картометрический	1.00	-
44	370936.04	1329605.66	Картометрический	1.00	-
45	370929.18	1329596.35	Картометрический	1.00	-
46	370941.38	1329583.01	Картометрический	1.00	-
47	370973.70	1329560.49	Картометрический	1.00	-
48	370998.30	1329545.07	Картометрический	1.00	-
49	371034.05	1329516.46	Картометрический	1.00	-
50	371054.85	1329489.98	Картометрический	1.00	-
51	371059.28	1329484.84	Картометрический	1.00	-
52	371081.21	1329455.07	Картометрический	1.00	-
53	371085.04	1329451.05	Картометрический	1.00	-
54	371093.18	1329441.79	Картометрический	1.00	-
55	371109.81	1329421.95	Картометрический	1.00	-
56	371155.31	1329372.56	Картометрический	1.00	-
57	371174.79	1329348.01	Картометрический	1.00	-
58	371177.32	1329341.24	Картометрический	1.00	-
59	371175.77	1329332.07	Картометрический	1.00	-
60	371169.28	1329325.94	Картометрический	1.00	-
61	371157.39	1329328.56	Картометрический	1.00	-
62	371148.08	1329321.92	Картометрический	1.00	-
63	371149.42	1329314.98	Картометрический	1.00	-
64	371137.58	1329306.64	Картометрический	1.00	-
65	371112.04	1329288.51	Картометрический	1.00	-
66	371101.06	1329275.89	Картометрический	1.00	-
67	371084.72	1329250.62	Картометрический	1.00	-
68	371065.73	1329225.37	Картометрический	1.00	-
69	371046.95	1329191.25	Картометрический	1.00	-
70	371014.21	1329135.35	Картометрический	1.00	-
71	371003.32	1329132.32	Картометрический	1.00	-
72	370999.51	1329125.78	Картометрический	1.00	-
73	370999.69	1329113.56	Картометрический	1.00	-
74	370973.74	1329068.63	Картометрический	1.00	-
75	370936.25	1329009.39	Картометрический	1.00	-
76	370923.74	1328986.98	Картометрический	1.00	-
77	370917.57	1328982.22	Картометрический	1.00	-
1	370935.18	1328973.26	Картометрический	1.00	-

3. Сведения о характерных точках части (частей) границы объекта					
Обозначение характерных точек части границы	Координаты, м		Метод определения координат характерной точки	Средняя квадратическая погрешность положения характерной точки (Mt), м	Описание обозначения точки на местности (при наличии)
	X	Y			
1	2	3	4	5	6
Часть №					
-	-	-	-	-	-

Раздел 4
План границ объекта



Масштаб 1:5000

Используемые условные знаки и обозначения:

	границы территориальной зоны
--	------------------------------

	характерная точка границ территориальной зоны
--	---

Заместитель руководителя БУВО «Нормативно-проектный центр»

Подпись А.В. Ромашов Дата « 14 » февраля 2020 г.

Место для оттиска печати (при наличии) лица, составившего описание местоположения границ объекта



Приложение №7
к правилам землепользования и застройки
Скорорыбского сельского поселения
Подгоренского муниципального района
Воронежской области

СВЕДЕНИЯ О ГРАНИЦАХ ТЕРРИТОРИАЛЬНЫХ ЗОН,
СОДЕРЖАЩИЕ ГРАФИЧЕСКОЕ ОПИСАНИЕ МЕСТОПОЛОЖЕНИЯ
ГРАНИЦ ТЕРРИТОРИАЛЬНЫХ ЗОН, ПЕРЕЧЕНЬ КООРДИНАТ
ХАРАКТЕРНЫХ ТОЧЕК ГРАНИЦ ТЕРРИТОРИАЛЬНЫХ ЗОН
ХУТОРА САМОЙЛЕНКО

ОПИСАНИЕ МЕСТОПОЛОЖЕНИЯ ГРАНИЦ

Зона застройки индивидуальными жилыми домами - Ж1

(наименование объекта, местоположение границ которого описано
(далее - объект)

Раздел 1

Сведения об объекте		
№ п/п	Характеристики объекта	Описание характеристик
1	2	3
1	Местоположение объекта	Воронежская область, Подгоренский муниципальный район, Скорорыбское сельское поселение, хутор Самойленко
2	Площадь объекта \pm величина погрешности определения площади ($P \pm \Delta P$)	664674 \pm 2853 м ²
3	Иные характеристики объекта	-

Раздел 2

Сведения о местоположении границ объекта					
1. Система координат: МСК - 36, зона 1					
2. Сведения о характерных точках границ объекта					
Обозначение характерных точек границ	Координаты, м		Метод определения координат характерной точки	Средняя квадратическая погрешность положения характерной точки (Мт), м	Описание обозначения точки на местности (при наличии)
	X	Y			
1	2	3	4	5	6
1	370681.81	1323253.50	Картометрический	1.00	-
2	370709.64	1323484.28	Картометрический	1.00	-
3	370688.52	1323553.64	Картометрический	1.00	-
4	370565.78	1323595.16	Картометрический	1.00	-
5	370609.93	1323608.11	Картометрический	1.00	-
6	370642.62	1323645.78	Картометрический	1.00	-
7	370676.79	1323724.10	Картометрический	1.00	-
8	370727.03	1323913.20	Картометрический	1.00	-
9	370513.50	1323950.00	Картометрический	1.00	-
10	370498.15	1323929.91	Картометрический	1.00	-
11	370418.16	1323825.62	Картометрический	1.00	-
12	370350.47	1323922.17	Картометрический	1.00	-
13	370271.45	1324017.46	Картометрический	1.00	-
14	370165.00	1324126.86	Картометрический	1.00	-
15	370125.80	1324152.65	Картометрический	1.00	-
16	370067.69	1324177.44	Картометрический	1.00	-
17	370053.39	1324162.73	Картометрический	1.00	-
18	369965.98	1324040.22	Картометрический	1.00	-
19	369830.95	1324110.30	Картометрический	1.00	-
20	369733.84	1323950.66	Картометрический	1.00	-
21	369998.71	1323810.59	Картометрический	1.00	-
22	369988.10	1323780.23	Картометрический	1.00	-
23	369870.47	1323824.23	Картометрический	1.00	-
24	369843.58	1323669.55	Картометрический	1.00	-
25	369806.41	1323661.66	Картометрический	1.00	-
26	369786.27	1323649.66	Картометрический	1.00	-
27	369774.07	1323632.42	Картометрический	1.00	-
28	369770.00	1323614.79	Картометрический	1.00	-
29	369755.67	1323510.40	Картометрический	1.00	-
30	369742.30	1323428.86	Картометрический	1.00	-
31	369770.77	1323426.73	Картометрический	1.00	-
32	369737.89	1323392.26	Картометрический	1.00	-
33	369730.37	1323355.29	Картометрический	1.00	-
34	369732.84	1323302.67	Картометрический	1.00	-
35	369771.07	1323275.95	Картометрический	1.00	-
36	369925.57	1323244.01	Картометрический	1.00	-

1	2	3	4	5	6
37	370106.31	1323227.03	Картометрический	1.00	-
38	370133.26	1323290.36	Картометрический	1.00	-
39	370203.12	1323352.13	Картометрический	1.00	-
40	370265.96	1323331.19	Картометрический	1.00	-
41	370496.02	1323181.81	Картометрический	1.00	-
42	370529.32	1323204.23	Картометрический	1.00	-
43	370524.65	1323238.17	Картометрический	1.00	-
44	370519.57	1323248.35	Картометрический	1.00	-
45	370513.91	1323252.79	Картометрический	1.00	-
46	370503.59	1323251.11	Картометрический	1.00	-
47	370498.55	1323263.35	Картометрический	1.00	-
48	370505.27	1323268.15	Картометрический	1.00	-
49	370509.42	1323278.03	Картометрический	1.00	-
50	370504.94	1323307.38	Картометрический	1.00	-
51	370502.99	1323343.07	Картометрический	1.00	-
52	370499.00	1323382.45	Картометрический	1.00	-
53	370491.77	1323402.17	Картометрический	1.00	-
54	370478.48	1323422.55	Картометрический	1.00	-
55	370453.11	1323445.23	Картометрический	1.00	-
56	370411.62	1323478.18	Картометрический	1.00	-
57	370334.62	1323549.73	Картометрический	1.00	-
58	370306.84	1323569.32	Картометрический	1.00	-
59	370311.88	1323574.76	Картометрический	1.00	-
60	370343.28	1323555.02	Картометрический	1.00	-
61	370423.56	1323492.96	Картометрический	1.00	-
62	370465.37	1323459.77	Картометрический	1.00	-
63	370493.02	1323435.03	Картометрический	1.00	-
64	370508.87	1323410.73	Картометрический	1.00	-
65	370516.26	1323387.16	Картометрический	1.00	-
66	370521.93	1323344.55	Картометрический	1.00	-
67	370523.86	1323309.34	Картометрический	1.00	-
68	370528.73	1323277.39	Картометрический	1.00	-
69	370532.38	1323263.98	Картометрический	1.00	-
70	370536.09	1323256.63	Картометрический	1.00	-
71	370540.86	1323247.01	Картометрический	1.00	-
72	370657.45	1323238.04	Картометрический	1.00	-
1	370681.81	1323253.50	Картометрический	1.00	-

3. Сведения о характерных точках части (частей) границы объекта

Обозначение характерных точек части границы	Координаты, м		Метод определения координат характерной точки	Средняя квадратическая погрешность положения характерной точки (Mt), м	Описание обозначения точки на местности (при наличии)
	X	Y			
1	2	3	4	5	6
Часть №					
-	-	-	-	-	-

План границ объекта



Используемые условные знаки и обозначения:

— границы территориальной зоны

• 1 — характерная точка границ территориальной зоны

Масштаб 1:5000

Заместитель руководителя БУВО «Нормативно-проектный центр»

Подпись:  А.В. Ромашов Дата « 14 » февраля 2020 г.

Место для оттиска печати (при наличии) лица, составившего описание местоположения границ объекта



ОПИСАНИЕ МЕСТОПОЛОЖЕНИЯ ГРАНИЦ

Зона улиц, дорог, инженерной и транспортной инфраструктуры - ИТ1

(наименование объекта, местоположение границ которого описано
(далее - объект)

Раздел 1

Сведения об объекте		
№ п/п	Характеристики объекта	Описание характеристик
1	2	3
1	Местоположение объекта	Воронежская область, Подгоренский муниципальный район, Скорорыбское сельское поселение, хутор Самойленко
2	Площадь объекта \pm величина погрешности определения площади ($P \pm \Delta P$)	7270 \pm 298 м ²
3	Иные характеристики объекта	-

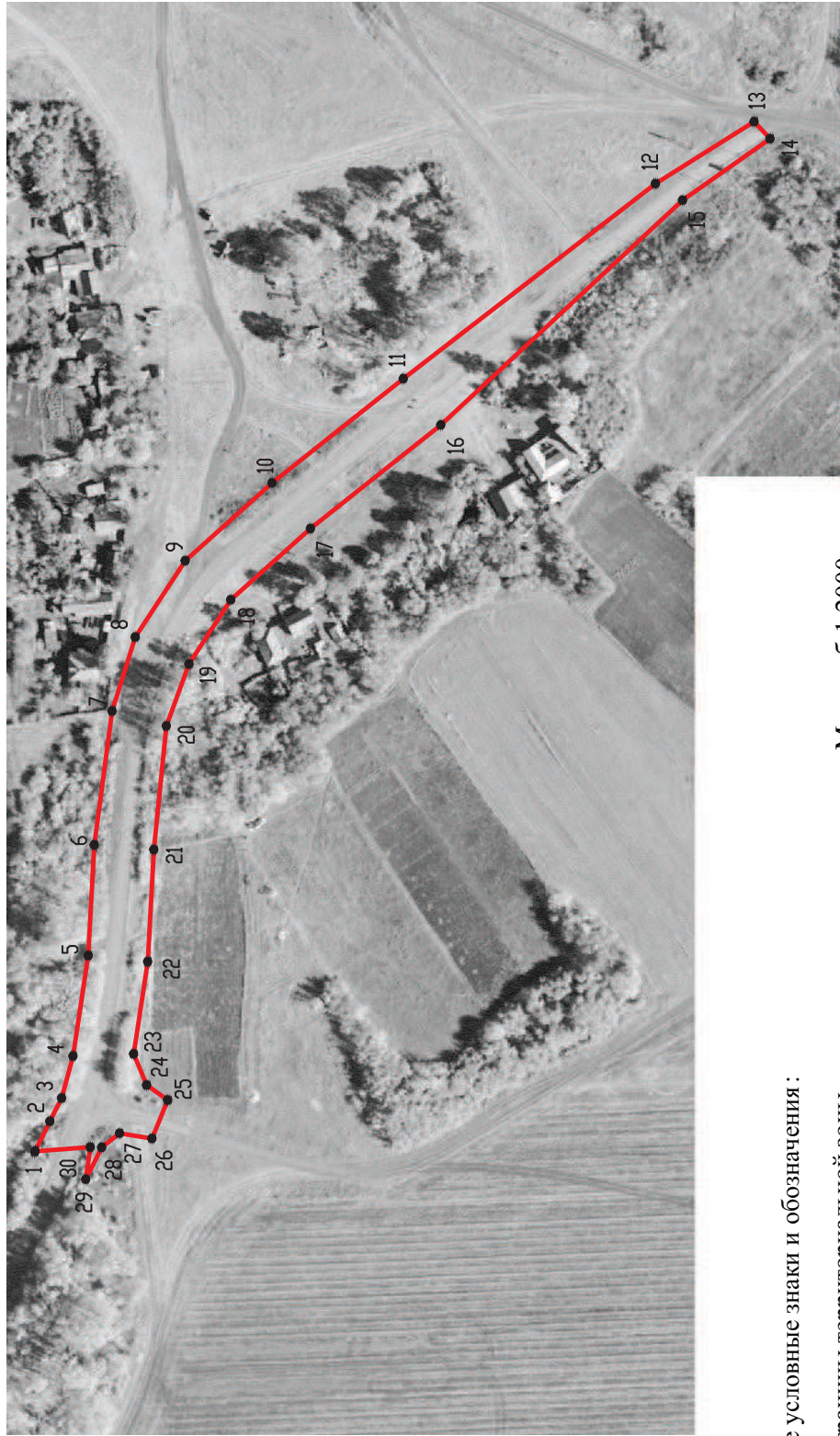
Раздел 2

Сведения о местоположении границ объекта					
1. Система координат: МСК - 36, зона 1					
2. Сведения о характерных точках границ объекта					
Обозначение характерных точек границ	Координаты, м		Метод определения координат характерной точки	Средняя квадратическая погрешность положения характерной точки (M _t), м	Описание обозначения точки на местности (при наличии)
	X	Y			
1	2	3	4	5	6
1	370540.86	1323247.01	Картометрический	1.00	-
2	370536.09	1323256.63	Картометрический	1.00	-
3	370532.38	1323263.98	Картометрический	1.00	-
4	370528.73	1323277.39	Картометрический	1.00	-
5	370523.86	1323309.34	Картометрический	1.00	-
6	370521.93	1323344.55	Картометрический	1.00	-
7	370516.26	1323387.16	Картометрический	1.00	-
8	370508.87	1323410.73	Картометрический	1.00	-
9	370493.02	1323435.03	Картометрический	1.00	-
10	370465.37	1323459.77	Картометрический	1.00	-
11	370423.56	1323492.96	Картометрический	1.00	-
12	370343.28	1323555.02	Картометрический	1.00	-
13	370311.88	1323574.76	Картометрический	1.00	-
14	370306.84	1323569.32	Картометрический	1.00	-
15	370334.62	1323549.73	Картометрический	1.00	-
16	370411.62	1323478.18	Картометрический	1.00	-
17	370453.11	1323445.23	Картометрический	1.00	-
18	370478.48	1323422.55	Картометрический	1.00	-
19	370491.77	1323402.17	Картометрический	1.00	-
20	370499.00	1323382.45	Картометрический	1.00	-
21	370502.99	1323343.07	Картометрический	1.00	-
22	370504.94	1323307.38	Картометрический	1.00	-
23	370509.42	1323278.03	Картометрический	1.00	-
24	370505.27	1323268.15	Картометрический	1.00	-
25	370498.55	1323263.35	Картометрический	1.00	-
26	370503.59	1323251.11	Картометрический	1.00	-
27	370513.91	1323252.79	Картометрический	1.00	-
28	370519.57	1323248.35	Картометрический	1.00	-
29	370524.65	1323238.17	Картометрический	1.00	-
30	370523.25	1323248.37	Картометрический	1.00	-
1	370540.86	1323247.01	Картометрический	1.00	-

3. Сведения о характерных точках части (частей) границы объекта					
Обозначение характерных точек части границы	Координаты, м		Метод определения координат характерной точки	Средняя квадратическая погрешность положения характерной точки (Mt), м	Описание обозначения точки на местности (при наличии)
	X	Y			
1	2	3	4	5	6
Часть №					
-	-	-	-	-	-

Раздел 4

План границ объекта



Используемые условные знаки и обозначения:



границы территориальной зоны



характерная точка границ территориальной зоны

Масштаб 1:2000

Заместитель руководителя БУВО «Нормативно-проектный центр»

Подпись

А.В. Ромашов Дата « 14 » февраля 2020 г.

Место для оттиска печати (при наличии) лица, составившего описание местоположения границ объекта



Приложение №8
к правилам землепользования и застройки
Скорорыбского сельского поселения
Подгоренского муниципального района
Воронежской области

СВЕДЕНИЯ О ГРАНИЦАХ ТЕРРИТОРИАЛЬНЫХ ЗОН,
СОДЕРЖАЩИЕ ГРАФИЧЕСКОЕ ОПИСАНИЕ МЕСТОПОЛОЖЕНИЯ
ГРАНИЦ ТЕРРИТОРИАЛЬНЫХ ЗОН, ПЕРЕЧЕНЬ КООРДИНАТ
ХАРАКТЕРНЫХ ТОЧЕК ГРАНИЦ ТЕРРИТОРИАЛЬНЫХ ЗОН,
РАСПОЛОЖЕННЫХ ЗА ГРАНИЦАМИ НАСЕЛЕННЫХ ПУНКТОВ НА
ТЕРРИТОРИИ СКОРОРЫБСКОГО СЕЛЬСКОГО ПОСЕЛЕНИЯ

ОПИСАНИЕ МЕСТОПОЛОЖЕНИЯ ГРАНИЦ

Зона улиц, дорог, инженерной и транспортной инфраструктуры - ИТ1

(наименование объекта, местоположение границ которого описано
(далее - объект)

Раздел 1

Сведения об объекте		
№ п/п	Характеристики объекта	Описание характеристик
1	2	3
1	Местоположение объекта	Воронежская область, Подгоренский муниципальный район, Скорорыбское сельское поселение
2	Площадь объекта \pm величина погрешности определения площади ($P \pm \Delta P$)	226003 \pm 8319 м ²
3	Иные характеристики объекта	-

Раздел 2

Сведения о местоположении границ объекта					
1. Система координат: МСК - 36, зона 1					
2. Сведения о характерных точках границ объекта					
Обозначение характерных точек границ	Координаты, м		Метод определения координат характерной точки	Средняя квадратическая погрешность положения характерной точки (Mт), м	Описание обозначения точки на местности (при наличии)
	X	Y			
1	2	3	4	5	6
1	376655.46	1318867.70	Картометрический	5.00	-
2	376423.72	1318856.06	Картометрический	5.00	-
3	376403.92	1318858.26	Картометрический	5.00	-
4	376387.12	1318863.32	Картометрический	5.00	-
5	376366.80	1318874.50	Картометрический	5.00	-
6	376343.10	1318894.11	Картометрический	5.00	-
7	376305.90	1318936.38	Картометрический	5.00	-
8	376260.88	1318992.14	Картометрический	5.00	-
9	376199.45	1319065.16	Картометрический	5.00	-
10	376131.22	1319148.84	Картометрический	5.00	-
11	376073.60	1319220.21	Картометрический	5.00	-
12	376009.59	1319294.98	Картометрический	5.00	-
13	375939.90	1319379.25	Картометрический	5.00	-
14	375884.51	1319440.75	Картометрический	5.00	-
15	375856.55	1319465.65	Картометрический	5.00	-
16	375837.57	1319481.55	Картометрический	5.00	-
17	375808.59	1319500.43	Картометрический	5.00	-
18	375790.15	1319511.22	Картометрический	5.00	-
19	375733.93	1319532.58	Картометрический	5.00	-
20	375640.93	1319564.72	Картометрический	5.00	-
21	375550.79	1319603.85	Картометрический	5.00	-
22	375521.22	1319622.02	Картометрический	5.00	-
23	375459.03	1319659.07	Картометрический	5.00	-
24	375424.90	1319686.89	Картометрический	5.00	-
25	375379.37	1319727.32	Картометрический	5.00	-
26	375290.30	1319820.23	Картометрический	5.00	-
27	375218.09	1319896.32	Картометрический	5.00	-
28	375160.16	1319954.25	Картометрический	5.00	-
29	375123.96	1319984.35	Картометрический	5.00	-
30	375104.01	1319998.73	Картометрический	5.00	-
31	375076.71	1320006.92	Картометрический	5.00	-
32	375058.12	1320012.10	Картометрический	5.00	-
33	375045.14	1320015.57	Картометрический	5.00	-
34	374899.57	1320052.93	Картометрический	5.00	-
35	374870.60	1320060.65	Картометрический	5.00	-
36	374769.55	1320081.73	Картометрический	5.00	-

1	2	3	4	5	6
37	374654.67	1320103.54	Картометрический	5.00	-
38	374522.87	1320137.64	Картометрический	5.00	-
39	374373.34	1320184.81	Картометрический	5.00	-
40	374267.53	1320226.03	Картометрический	5.00	-
41	374250.20	1320236.30	Картометрический	5.00	-
42	374236.09	1320252.17	Картометрический	5.00	-
43	374185.19	1320307.42	Картометрический	5.00	-
44	374117.06	1320382.59	Картометрический	5.00	-
45	374047.97	1320461.86	Картометрический	5.00	-
46	373999.64	1320518.93	Картометрический	5.00	-
47	373927.39	1320601.65	Картометрический	5.00	-
48	373900.63	1320630.10	Картометрический	5.00	-
49	373817.90	1320721.81	Картометрический	5.00	-
50	373708.46	1320842.88	Картометрический	5.00	-
51	373615.23	1320950.68	Картометрический	5.00	-
52	373571.13	1320999.43	Картометрический	5.00	-
53	373530.36	1321041.64	Картометрический	1.00	-
54	373518.89	1321051.83	Картометрический	1.00	-
55	373505.09	1321040.75	Картометрический	1.00	-
56	373518.28	1321028.61	Картометрический	1.00	-
57	373557.97	1320987.13	Картометрический	5.00	-
58	373601.75	1320938.76	Картометрический	5.00	-
59	373694.98	1320830.96	Картометрический	5.00	-
60	373804.54	1320709.75	Картометрический	5.00	-
61	373887.39	1320617.90	Картометрический	5.00	-
62	373914.05	1320589.55	Картометрический	5.00	-
63	373937.33	1320562.90	Картометрический	5.00	-
64	373952.45	1320545.60	Картометрический	5.00	-
65	373986.00	1320507.19	Картометрический	5.00	-
66	374034.31	1320450.14	Картометрический	5.00	-
67	374103.60	1320370.63	Картометрический	5.00	-
68	374171.91	1320295.28	Картометрический	5.00	-
69	374222.99	1320239.83	Картометрический	5.00	-
70	374243.71	1320218.33	Картометрический	5.00	-
71	374260.01	1320209.65	Картометрический	5.00	-
72	374367.36	1320167.83	Картометрический	5.00	-
73	374517.91	1320120.34	Картометрический	5.00	-
74	374650.73	1320085.96	Картометрический	5.00	-
75	374766.03	1320064.07	Картометрический	5.00	-
76	374866.41	1320043.20	Картометрический	5.00	-
77	374868.36	1320042.68	Картометрический	5.00	-
78	374870.06	1320042.22	Картометрический	5.00	-
79	374894.99	1320035.53	Картометрический	5.00	-
80	375040.58	1319998.15	Картометрический	5.00	-
81	375053.38	1319994.74	Картометрический	5.00	-
82	375071.71	1319989.62	Картометрический	5.00	-
83	375095.95	1319982.35	Картометрический	5.00	-
84	375112.94	1319970.11	Картометрический	5.00	-

1	2	3	4	5	6
85	375148.02	1319940.93	Картометрический	5.00	-
86	375205.19	1319883.76	Картометрический	5.00	-
87	375277.28	1319807.81	Картометрический	5.00	-
88	375366.87	1319714.34	Картометрический	5.00	-
89	375413.24	1319673.17	Картометрический	5.00	-
90	375448.69	1319644.29	Картометрический	5.00	-
91	375511.90	1319606.62	Картометрический	5.00	-
92	375542.45	1319587.85	Картометрический	5.00	-
93	375634.39	1319547.94	Картометрический	5.00	-
94	375727.79	1319515.66	Картометрический	5.00	-
95	375782.35	1319494.92	Картометрический	5.00	-
96	375799.13	1319485.11	Картометрический	5.00	-
97	375826.85	1319467.05	Картометрический	5.00	-
98	375844.79	1319452.03	Картометрический	5.00	-
99	375871.81	1319427.97	Картометрический	5.00	-
100	375926.32	1319367.49	Картометрический	5.00	-
101	375995.81	1319283.40	Картометрический	5.00	-
102	376059.76	1319208.71	Картометрический	5.00	-
103	376117.24	1319137.50	Картометрический	5.00	-
104	376185.59	1319053.68	Картометрический	5.00	-
105	376246.98	1318980.70	Картометрический	5.00	-
106	376292.14	1318924.78	Картометрический	5.00	-
107	376330.52	1318881.15	Картометрический	5.00	-
108	376356.64	1318859.54	Картометрический	5.00	-
109	376373.56	1318850.25	Картометрический	5.00	-
110	376388.12	1318850.37	Картометрический	5.00	-
111	376402.40	1318850.50	Картометрический	5.00	-
1	376655.46	1318867.70	Картометрический	5.00	-
112	373277.71	1320945.43	Картометрический	5.00	-
113	373248.93	1321051.65	Картометрический	1.00	-
114	373167.78	1321035.44	Картометрический	1.00	-
115	373167.73	1321064.99	Картометрический	1.00	-
116	373143.74	1321065.11	Картометрический	1.00	-
117	373145.22	1321036.01	Картометрический	1.00	-
118	373169.95	1320917.45	Картометрический	5.00	-
112	373277.71	1320945.43	Картометрический	5.00	-
119	373212.31	1321068.34	Картометрический	1.00	-
120	373195.13	1321080.18	Картометрический	1.00	-
121	373183.23	1321090.16	Картометрический	1.00	-
122	373157.01	1321094.30	Картометрический	1.00	-
123	373139.81	1321096.84	Картометрический	1.00	-
124	373135.58	1321100.96	Картометрический	1.00	-
125	373134.68	1321105.83	Картометрический	1.00	-
126	373122.41	1321107.27	Картометрический	1.00	-
127	373115.73	1321101.68	Картометрический	1.00	-
128	373111.15	1321099.82	Картометрический	1.00	-

1	2	3	4	5	6
129	373087.98	1321100.67	Картометрический	1.00	-
130	373032.60	1321098.54	Картометрический	1.00	-
131	372902.52	1321092.27	Картометрический	1.00	-
132	372815.70	1321088.72	Картометрический	1.00	-
133	372667.83	1321082.41	Картометрический	1.00	-
134	372663.32	1321085.80	Картометрический	1.00	-
135	372660.25	1321096.45	Картометрический	1.00	-
136	372644.91	1321096.81	Картометрический	1.00	-
137	372640.58	1321085.62	Картометрический	1.00	-
138	372634.83	1321080.95	Картометрический	1.00	-
139	372562.56	1321077.73	Картометрический	1.00	-
140	372527.97	1321076.40	Картометрический	1.00	-
141	372444.71	1321073.21	Картометрический	1.00	-
142	371809.38	1321051.35	Картометрический	5.00	-
143	371733.08	1321057.02	Картометрический	5.00	-
144	371697.68	1321061.80	Картометрический	5.00	-
145	371678.57	1321065.30	Картометрический	5.00	-
146	371649.90	1321070.91	Картометрический	5.00	-
147	371638.37	1321075.98	Картометрический	5.00	-
148	371625.07	1321085.23	Картометрический	5.00	-
149	371612.78	1321098.69	Картометрический	5.00	-
150	371601.48	1321117.32	Картометрический	5.00	-
151	371564.50	1321191.26	Картометрический	5.00	-
152	371475.69	1321369.22	Картометрический	5.00	-
153	371375.89	1321564.62	Картометрический	5.00	-
154	371278.73	1321753.79	Картометрический	5.00	-
155	371156.39	1322000.73	Картометрический	5.00	-
156	371077.64	1322162.02	Картометрический	5.00	-
157	371077.36	1322167.81	Картометрический	5.00	-
158	371084.38	1322173.42	Картометрический	5.00	-
159	371078.36	1322189.41	Картометрический	5.00	-
160	371069.70	1322187.91	Картометрический	5.00	-
161	371063.68	1322191.24	Картометрический	5.00	-
162	371053.33	1322211.14	Картометрический	5.00	-
163	370952.24	1322421.63	Картометрический	5.00	-
164	370833.65	1322658.47	Картометрический	5.00	-
165	370638.12	1323050.83	Картометрический	1.00	-
166	370540.86	1323247.01	Картометрический	1.00	-
167	370523.25	1323248.37	Картометрический	1.00	-
168	370524.65	1323238.17	Картометрический	1.00	-
169	370621.95	1323043.24	Картометрический	1.00	-
170	370816.51	1322648.73	Картометрический	5.00	-
171	370931.04	1322414.83	Картометрический	5.00	-
172	371046.49	1322182.80	Картометрический	5.00	-
173	371043.53	1322175.78	Картометрический	5.00	-
174	371036.82	1322169.72	Картометрический	5.00	-
175	371043.53	1322157.91	Картометрический	5.00	-
176	371055.34	1322157.27	Картометрический	5.00	-

1	2	3	4	5	6
177	371064.92	1322147.05	Картометрический	5.00	-
178	371140.23	1321992.79	Картометрический	5.00	-
179	371262.65	1321745.69	Картометрический	5.00	-
180	371359.87	1321556.42	Картометрический	5.00	-
181	371459.63	1321361.10	Картометрический	5.00	-
182	371548.40	1321183.22	Картометрический	5.00	-
183	371585.70	1321108.62	Картометрический	5.00	-
184	371598.30	1321087.85	Картометрический	5.00	-
185	371613.13	1321071.61	Картометрический	5.00	-
186	371629.53	1321060.20	Картометрический	5.00	-
187	371644.48	1321053.63	Картометрический	5.00	-
188	371675.23	1321047.62	Картометрический	5.00	-
189	371694.86	1321044.02	Картометрический	5.00	-
190	371731.14	1321039.12	Картометрический	5.00	-
191	371777.97	1321035.25	Картометрический	5.00	-
192	371808.14	1321033.35	Картометрический	5.00	-
193	372558.84	1321059.73	Картометрический	1.00	-
194	372665.03	1321064.28	Картометрический	1.00	-
195	372816.46	1321070.74	Картометрический	1.00	-
196	372903.36	1321074.29	Картометрический	1.00	-
197	373024.14	1321080.75	Картометрический	1.00	-
198	373087.93	1321083.64	Картометрический	1.00	-
199	373105.66	1321082.71	Картометрический	1.00	-
200	373129.45	1321080.17	Картометрический	1.00	-
201	373153.99	1321076.56	Картометрический	1.00	-
202	373180.47	1321071.45	Картометрический	1.00	-
119	373212.31	1321068.34	Картометрический	1.00	-
203	371056.30	1328880.72	Картометрический	1.00	-
204	371061.51	1328895.34	Картометрический	1.00	-
205	371030.59	1328913.54	Картометрический	1.00	-
206	370990.51	1328936.23	Картометрический	1.00	-
207	370949.33	1328960.96	Картометрический	1.00	-
208	370933.79	1328970.59	Картометрический	1.00	-
209	370935.18	1328973.26	Картометрический	1.00	-
210	370917.57	1328982.22	Картометрический	1.00	-
211	370910.77	1328983.12	Картометрический	1.00	-
212	370891.89	1328994.29	Картометрический	1.00	-
213	370829.90	1329032.99	Картометрический	1.00	-
214	370758.29	1329080.95	Картометрический	1.00	-
215	370754.12	1329083.95	Картометрический	1.00	-
216	370669.26	1329144.55	Картометрический	1.00	-
217	370576.25	1329206.51	Картометрический	1.00	-
218	370533.86	1329233.14	Картометрический	1.00	-
219	370481.07	1329265.05	Картометрический	1.00	-
220	370419.43	1329298.64	Картометрический	1.00	-
221	370366.43	1329321.81	Картометрический	1.00	-
222	370340.35	1329327.48	Картометрический	1.00	-

1	2	3	4	5	6
223	370307.56	1329334.13	Картометрический	1.00	-
224	370264.11	1329343.55	Картометрический	1.00	-
225	370240.17	1329350.92	Картометрический	1.00	-
226	370202.69	1329366.52	Картометрический	1.00	-
227	370196.72	1329355.09	Картометрический	1.00	-
228	370229.92	1329341.07	Картометрический	1.00	-
229	370258.47	1329330.90	Картометрический	1.00	-
230	370302.73	1329319.03	Картометрический	1.00	-
231	370335.31	1329310.09	Картометрический	1.00	-
232	370364.11	1329303.10	Картометрический	1.00	-
233	370412.48	1329282.13	Картометрический	1.00	-
234	370480.74	1329246.46	Картометрический	1.00	-
235	370527.89	1329216.91	Картометрический	1.00	-
236	370565.75	1329191.75	Картометрический	1.00	-
237	370658.40	1329128.95	Картометрический	1.00	-
238	370747.47	1329065.33	Картометрический	1.00	-
239	370819.58	1329017.03	Картометрический	1.00	-
240	370882.05	1328978.03	Картометрический	1.00	-
241	370909.20	1328962.14	Картометрический	1.00	-
242	370921.08	1328954.37	Картометрический	1.00	-
243	370939.85	1328944.50	Картометрический	1.00	-
244	370982.04	1328923.76	Картометрический	1.00	-
245	371022.73	1328898.56	Картометрический	1.00	-
203	371056.30	1328880.72	Картометрический	1.00	-
246	371061.70	1329689.64	Картометрический	1.00	-
247	371065.21	1329694.47	Картометрический	1.00	-
248	371075.34	1329706.75	Картометрический	1.00	-
249	371082.89	1329716.57	Картометрический	1.00	-
250	371153.71	1329784.83	Картометрический	1.00	-
251	371212.93	1329841.63	Картометрический	1.00	-
252	371290.69	1329915.36	Картометрический	1.00	-
253	371322.28	1329945.24	Картометрический	1.00	-
254	371329.74	1329943.81	Картометрический	1.00	-
255	371341.08	1329934.88	Картометрический	1.00	-
256	371350.31	1329947.59	Картометрический	1.00	-
257	371344.87	1329955.30	Картометрический	1.00	-
258	371343.50	1329965.13	Картометрический	1.00	-
259	371382.67	1330001.68	Картометрический	1.00	-
260	371401.71	1330020.73	Картометрический	1.00	-
261	371412.56	1330035.58	Картометрический	1.00	-
262	371418.61	1330051.91	Картометрический	1.00	-
263	371422.24	1330068.86	Картометрический	1.00	-
264	371421.65	1330105.77	Картометрический	1.00	-
265	371409.54	1330171.26	Картометрический	1.00	-
266	371398.82	1330226.28	Картометрический	1.00	-
267	371401.59	1330315.38	Картометрический	1.00	-
268	371412.03	1330428.71	Картометрический	1.00	-

1	2	3	4	5	6
269	371419.84	1330503.62	Картометрический	1.00	-
270	371424.01	1330663.89	Картометрический	1.00	-
271	371428.77	1330717.87	Картометрический	1.00	-
272	371432.58	1330743.98	Картометрический	1.00	-
273	371438.36	1330756.82	Картометрический	1.00	-
274	371440.58	1330767.88	Картометрический	1.00	-
275	371444.21	1330779.69	Картометрический	1.00	-
276	371456.12	1330798.62	Картометрический	1.00	-
277	371479.74	1330824.68	Картометрический	1.00	-
278	371499.77	1330842.86	Картометрический	1.00	-
279	371527.98	1330858.34	Картометрический	1.00	-
280	371577.24	1330872.27	Картометрический	1.00	-
281	371612.23	1330876.51	Картометрический	1.00	-
282	371663.69	1330883.31	Картометрический	1.00	-
283	371702.36	1330889.94	Картометрический	1.00	-
284	371742.72	1330900.29	Картометрический	1.00	-
285	371780.15	1330912.41	Картометрический	1.00	-
286	371817.73	1330929.08	Картометрический	1.00	-
287	371854.74	1330953.77	Картометрический	1.00	-
288	371878.89	1330983.71	Картометрический	1.00	-
289	371904.50	1331023.28	Картометрический	1.00	-
290	371916.17	1331048.86	Картометрический	1.00	-
291	371930.91	1331087.22	Картометрический	1.00	-
292	371942.03	1331125.59	Картометрический	1.00	-
293	371945.27	1331141.53	Картометрический	1.00	-
294	371950.27	1331179.82	Картометрический	1.00	-
295	371952.72	1331234.49	Картометрический	1.00	-
296	371952.46	1331267.05	Картометрический	1.00	-
297	371931.70	1331296.02	Картометрический	1.00	-
298	371932.34	1331294.14	Картометрический	1.00	-
299	371933.32	1331283.57	Картометрический	1.00	-
300	371933.72	1331234.83	Картометрический	1.00	-
301	371931.33	1331181.48	Картометрический	1.00	-
302	371927.86	1331142.52	Картометрический	1.00	-
303	371916.66	1331107.50	Картометрический	1.00	-
304	371905.43	1331077.46	Картометрический	1.00	-
305	371891.93	1331048.95	Картометрический	1.00	-
306	371877.49	1331021.65	Картометрический	1.00	-
307	371850.76	1330985.07	Картометрический	1.00	-
308	371831.05	1330962.72	Картометрический	1.00	-
309	371801.45	1330944.88	Картометрический	1.00	-
310	371771.81	1330932.40	Картометрический	1.00	-
311	371735.66	1330920.61	Картометрический	1.00	-
312	371693.03	1330912.33	Картометрический	1.00	-
313	371575.26	1330896.60	Картометрический	1.00	-
314	371532.29	1330886.53	Картометрический	1.00	-
315	371503.79	1330867.45	Картометрический	1.00	-
316	371473.97	1330847.85	Картометрический	1.00	-

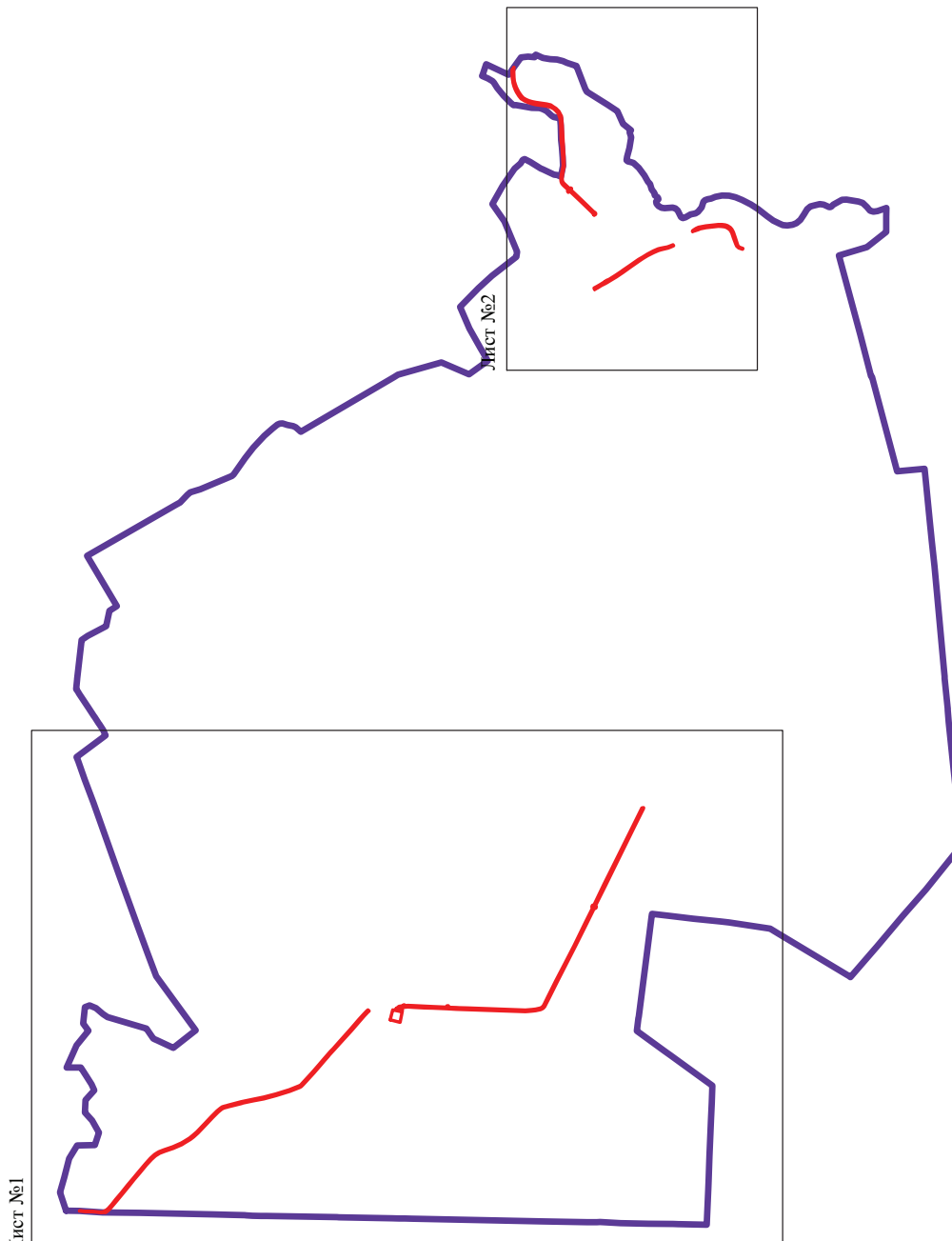
1	2	3	4	5	6
317	371443.66	1330815.70	Картометрический	1.00	-
318	371414.62	1330762.45	Картометрический	1.00	-
319	371406.11	1330664.29	Картометрический	1.00	-
320	371399.21	1330506.13	Картометрический	1.00	-
321	371387.33	1330315.69	Картометрический	1.00	-
322	371385.07	1330214.83	Картометрический	1.00	-
323	371395.69	1330169.36	Картометрический	1.00	-
324	371406.07	1330103.05	Картометрический	1.00	-
325	371406.06	1330070.82	Картометрический	1.00	-
326	371402.88	1330051.61	Картометрический	1.00	-
327	371396.68	1330042.38	Картометрический	1.00	-
328	371387.60	1330031.95	Картометрический	1.00	-
329	371325.59	1329974.48	Картометрический	1.00	-
330	371321.99	1329974.94	Картометрический	1.00	-
331	371315.98	1329983.29	Картометрический	1.00	-
332	371305.69	1329978.14	Картометрический	1.00	-
333	371308.87	1329965.59	Картометрический	1.00	-
334	371309.06	1329958.88	Картометрический	1.00	-
335	371277.63	1329929.16	Картометрический	1.00	-
336	371199.81	1329855.37	Картометрический	1.00	-
337	371140.51	1329798.49	Картометрический	1.00	-
338	371071.14	1329730.09	Картометрический	1.00	-
339	371047.37	1329712.21	Картометрический	1.00	-
340	371041.99	1329704.08	Картометрический	1.00	-
341	371044.49	1329696.73	Картометрический	1.00	-
342	371053.58	1329690.32	Картометрический	1.00	-
343	371058.02	1329688.83	Картометрический	1.00	-
246	371061.70	1329689.64	Картометрический	1.00	-
344	369991.22	1329512.48	Картометрический	1.00	-
345	369981.94	1329524.77	Картометрический	1.00	-
346	369952.27	1329542.83	Картометрический	1.00	-
347	369925.20	1329557.01	Картометрический	1.00	-
348	369846.22	1329571.93	Картометрический	1.00	-
349	369710.92	1329586.62	Картометрический	1.00	-
350	369670.34	1329586.62	Картометрический	1.00	-
351	369636.41	1329582.78	Картометрический	1.00	-
352	369609.99	1329572.87	Картометрический	1.00	-
353	369581.39	1329554.03	Картометрический	1.00	-
354	369562.95	1329534.27	Картометрический	1.00	-
355	369547.14	1329504.41	Картометрический	1.00	-
356	369526.46	1329441.25	Картометрический	1.00	-
357	369498.95	1329357.88	Картометрический	1.00	-
358	369483.65	1329341.43	Картометрический	1.00	-
359	369442.71	1329324.91	Картометрический	1.00	-
360	369447.87	1329316.37	Картометрический	1.00	-
361	369490.49	1329331.26	Картометрический	1.00	-
362	369510.81	1329351.37	Картометрический	1.00	-

1	2	3	4	5	6
363	369521.13	1329375.14	Картометрический	1.00	-
364	369545.47	1329436.21	Картометрический	1.00	-
365	369564.19	1329492.57	Картометрический	1.00	-
366	369579.34	1329520.50	Картометрический	1.00	-
367	369594.93	1329536.74	Картометрический	1.00	-
368	369619.39	1329552.97	Картометрический	1.00	-
369	369640.17	1329560.98	Картометрический	1.00	-
370	369670.70	1329565.75	Картометрический	1.00	-
371	369709.90	1329567.62	Картометрический	1.00	-
372	369843.42	1329553.13	Картометрический	1.00	-
373	369907.19	1329539.81	Картометрический	1.00	-
374	369924.57	1329531.64	Картометрический	1.00	-
375	369945.17	1329524.27	Картометрический	1.00	-
376	369969.35	1329515.63	Картометрический	1.00	-
344	369991.22	1329512.48	Картометрический	1.00	-
3. Сведения о характерных точках части (частей) границы объекта					
Обозначение характерных точек части границы	Координаты, м		Метод определения координат характерной точки	Средняя квадратическая погрешность положения характерной точки (M _t), м	Описание обозначения точки на местности (при наличии)
	X	Y			
1	2	3	4	5	6
Часть №					
-	-	-	-	-	-



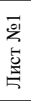
Раздел 4

План границ объекта

Схема расположения листов плана границ объекта



Используемые условные знаки и обозначения :

-  границы территориальной зоны
-  границы муниципального образования
-  область и номер листа плана границ объекта

Заместитель руководителя БУВО «Нормативно-проектный центр»

Подпись:  А.В. Ромашов Дата « 14 » февраля 2020 г.

Место для оттиска печати (при наличии) лица, составившего описание местоположения границ объекта




Масштаб 1:50000



Используемые условные знаки и обозначения:

- границы территориальной зоны
- границы муниципального образования
- характеристическая точка границ территориальной зоны

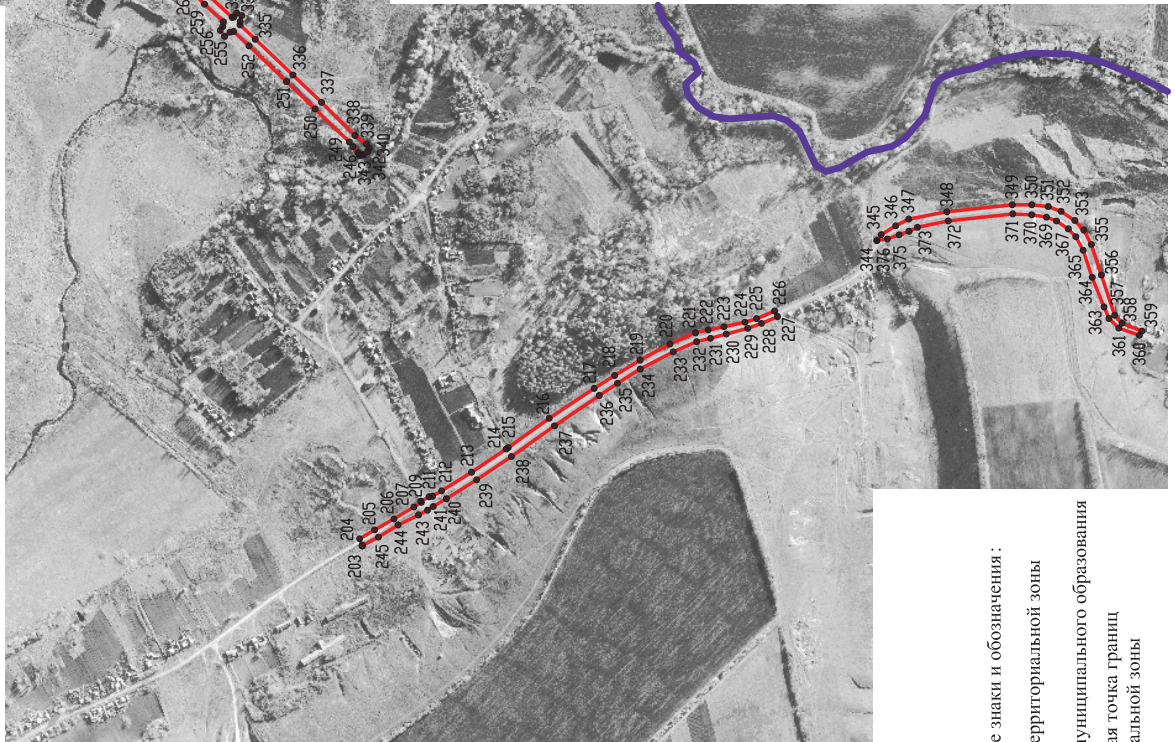
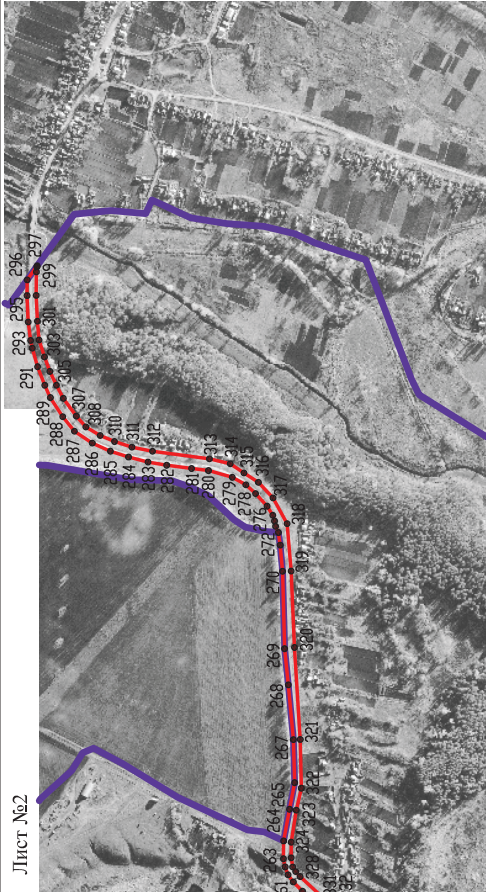
Масштаб 1:10000

Заместитель руководителя ЕУВПО «Нормативно-проектный центр»
 Подпись:  А.В. Романов Дата « 14 » февраля 2020 г.
 Место для отписки листа (для выписки листа, составившего описание местоположения границ объекта)






План границ объекта

Лист №2



Масштаб 1:10000

Используемые условные знаки и обозначения:

-  границы территориальной зоны
-  границы муниципального образования
-  характерная точка границы территориальной зоны

Заместитель руководителя БУВО «Нормативно-проектный центр»

Подпись _____ А.В. Ромашов Дата « 14 » февраля 2020 г.

Место для оттиска печати (при наличии) _____



ОПИСАНИЕ МЕСТОПОЛОЖЕНИЯ ГРАНИЦ

Зона сельскохозяйственного производства - СХ2

(наименование объекта, местоположение границ которого описано
(далее - объект)

Раздел 1

Сведения об объекте		
№ п/п	Характеристики объекта	Описание характеристик
1	2	3
1	Местоположение объекта	Воронежская область, Подгоренский муниципальный район, Скорорыбское сельское поселение
2	Площадь объекта \pm величина погрешности определения площади ($P \pm \Delta P$)	14728 \pm 425 м ²
3	Иные характеристики объекта	-

Раздел 2

Сведения о местоположении границ объекта					
1. Система координат: МСК - 36, зона 1					
2. Сведения о характерных точках границ объекта					
Обозначение характерных точек границ	Координаты, м		Метод определения координат характерной точки	Средняя квадратическая погрешность положения характерной точки (Mt), м	Описание обозначения точки на местности (при наличии)
	X	Y			
1	2	3	4	5	6
1	370099.93	1324305.72	Картометрический	1.00	-
2	370129.07	1324384.63	Картометрический	1.00	-
3	370129.93	1324413.75	Картометрический	1.00	-
4	370051.78	1324506.69	Картометрический	1.00	-
5	370003.24	1324435.88	Картометрический	1.00	-
6	370048.86	1324330.20	Картометрический	1.00	-
1	370099.93	1324305.72	Картометрический	1.00	-
3. Сведения о характерных точках части (частей) границы объекта					
Обозначение характерных точек части границы	Координаты, м		Метод определения координат характерной точки	Средняя квадратическая погрешность положения характерной точки (Mt), м	Описание обозначения точки на местности (при наличии)
	X	Y			
1	2	3	4	5	6
Часть №					
-	-	-	-	-	-

Раздел 4

План границ объекта



Масштаб 1:2000

Используемые условные знаки и обозначения:



границы территориальной зоны



характерная точка границ территориальной зоны

Заместитель руководителя БУВО «Нормативно-проектный центр»

Подпись

А.В. Ромашов Дата « 14 » февраля 2020 г.



Место для оттиска печати (при наличии) лица, составившего описание местоположения границ объекта

ОПИСАНИЕ МЕСТОПОЛОЖЕНИЯ ГРАНИЦ

Зона ритуальных объектов - СН1

(наименование объекта, местоположение границ которого описано
(далее - объект)

Раздел 1

Сведения об объекте		
№ п/п	Характеристики объекта	Описание характеристик
1	2	3
1	Местоположение объекта	Воронежская область, Подгоренский муниципальный район, Скорорыбское сельское поселение
2	Площадь объекта \pm величина погрешности определения площади ($P \pm \Delta P$)	14035 \pm 415 м ²
3	Иные характеристики объекта	-

Раздел 2

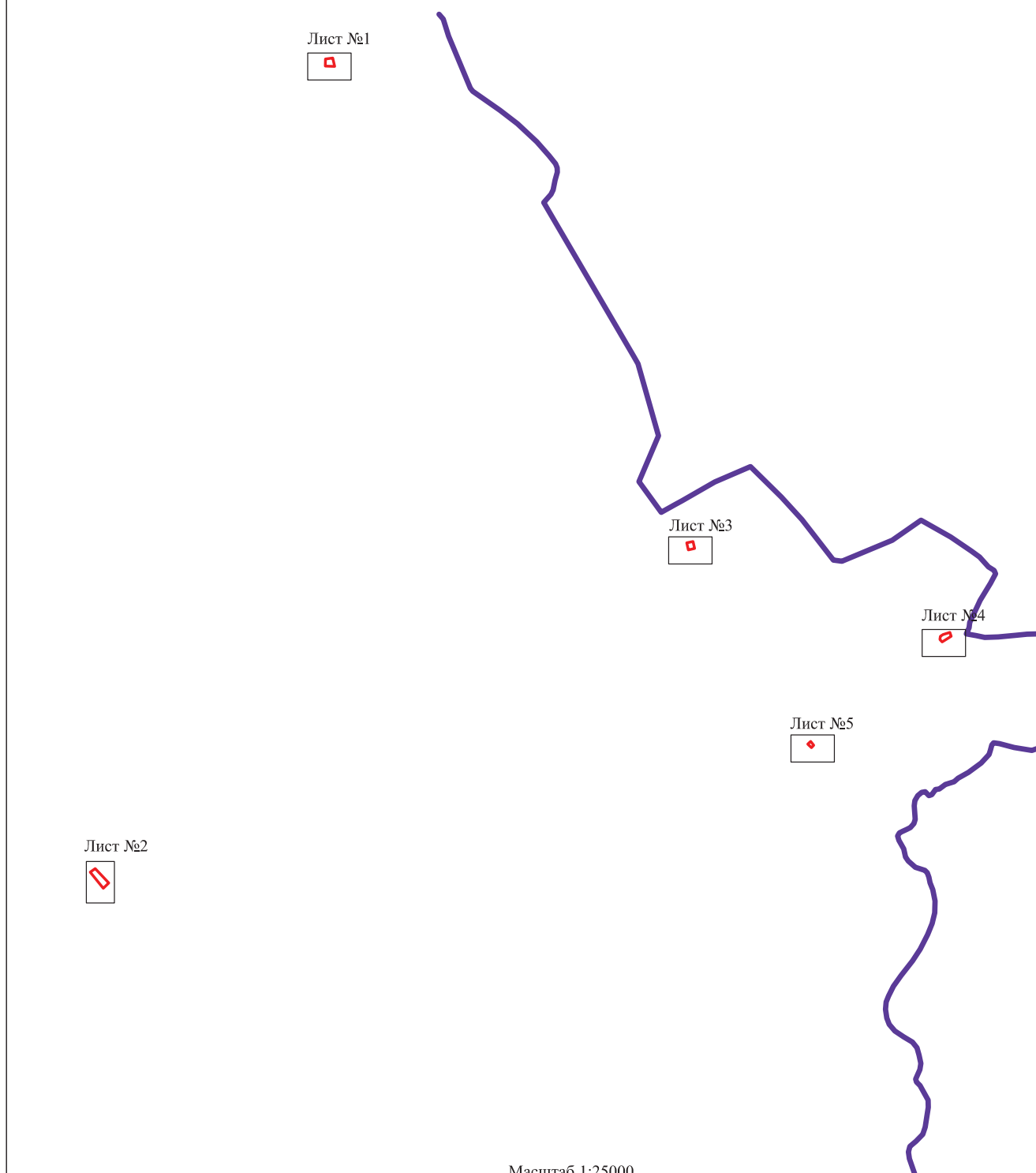
Сведения о местоположении границ объекта					
1. Система координат: МСК - 36, зона 1					
2. Сведения о характерных точках границ объекта					
Обозначение характерных точек границ	Координаты, м		Метод определения координат характерной точки	Средняя квадратическая погрешность положения характерной точки (M _t), м	Описание обозначения точки на местности (при наличии)
	X	Y			
1	2	3	4	5	6
1	375189.99	1325903.54	Картометрический	1.00	-
2	375196.00	1325950.79	Картометрический	1.00	-
3	375141.59	1325964.04	Картометрический	1.00	-
4	375143.60	1325901.81	Картометрический	1.00	-
1	375189.99	1325903.54	Картометрический	1.00	-
5	369859.35	1324360.60	Картометрический	1.00	-
6	369882.63	1324393.74	Картометрический	1.00	-
7	369789.19	1324482.80	Картометрический	1.00	-
8	369754.28	1324446.24	Картометрический	1.00	-
5	369859.35	1324360.60	Картометрический	1.00	-
9	372018.68	1328272.88	Картометрический	1.00	-
10	372027.47	1328313.98	Картометрический	1.00	-
11	371981.50	1328323.78	Картометрический	1.00	-
12	371972.23	1328282.81	Картометрический	1.00	-
9	372018.68	1328272.88	Картометрический	1.00	-
13	371405.43	1329936.25	Картометрический	1.00	-
14	371417.13	1329953.56	Картометрический	1.00	-
15	371430.72	1329997.79	Картометрический	1.00	-
16	371405.56	1330006.84	Картометрический	1.00	-
17	371368.77	1329947.62	Картометрический	1.00	-
18	371384.85	1329932.59	Картометрический	1.00	-
13	371405.43	1329936.25	Картометрический	1.00	-
19	370716.99	1329084.56	Картометрический	1.00	-
20	370691.47	1329105.07	Картометрический	1.00	-
21	370676.16	1329089.85	Картометрический	1.00	-
22	370698.46	1329066.44	Картометрический	1.00	-
19	370716.99	1329084.56	Картометрический	1.00	-

3. Сведения о характерных точках части (частей) границы объекта					
Обозначение характерных точек части границы	Координаты, м		Метод определения координат характерной точки	Средняя квадратическая погрешность положения характерной точки (Mt), м	Описание обозначения точки на местности (при наличии)
	X	Y			
1	2	3	4	5	6
Часть №					
-	-	-	-	-	-

Раздел 4

План границ объекта

Схема расположения листов плана границ объекта



Масштаб 1:25000

Используемые условные знаки и обозначения :

- | | |
|--|--|
| | границы территориальной зоны |
| | границы муниципального образования |
| | область и номер листа плана границ объекта |

Заместитель руководителя БУВО «Нормативно-проектный центр»

Подпись  А.В. Ромашов Дата « 14 » февраля 2020 г.

Место для оттиска печати (при наличии) лица, составившего описание местоположения границ объекта



План границ объекта

Лист №1



Масштаб 1:1000

Используемые условные знаки и обозначения:



границы территориальной зоны



характерная точка границ территориальной зоны

Заместитель руководителя БУВО «Нормативно-проектный центр»

Подпись  А.В. Ромашов Дата « 14 » февраля 2020 г.

Место для оттиска печати (при наличии) лица, составившего описание местоположения границ объекта




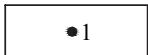
План границ объекта

Лист №2



Масштаб 1:1000

Используемые условные знаки и обозначения :

- | | |
|---|---|
|  | границы территориальной зоны |
|  | характерная точка границ территориальной зоны |

Заместитель руководителя БУВО «Нормативно-проектный центр»

Подпись  А.В. Ромашов Дата « 14 » февраля 2020 г.

Место для оттиска печати (при наличии) лица, составившего описание местоположения границ объекта



План границ объекта

Лист №3



Масштаб 1:1000

Используемые условные знаки и обозначения:



границы территориальной зоны



характерная точка границ территориальной зоны

Заместитель руководителя БУВО «Нормативно-проектный центр»

Подпись

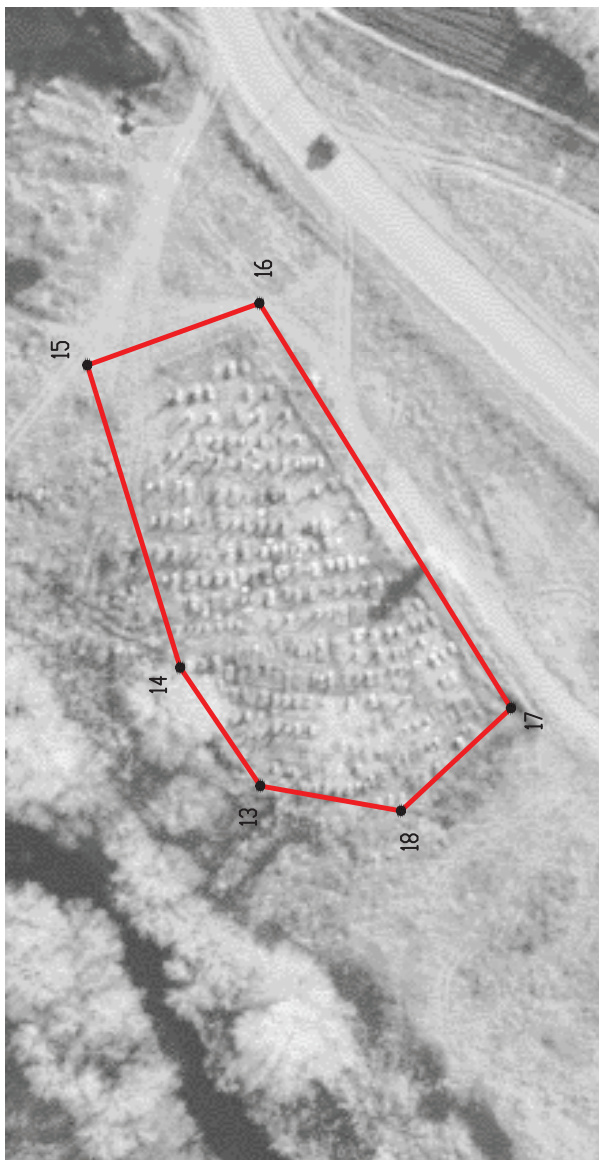
А.В. Ромашов Дата « 14 » февраля 2020 г.

Место для оттиска печати (при наличии) лица, составившего описание местоположения границ объекта



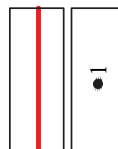
План границ объекта

Лист №4



Масштаб 1:1000

Используемые условные знаки и обозначения:



границы территориальной зоны

характерная точка границ территориальной зоны

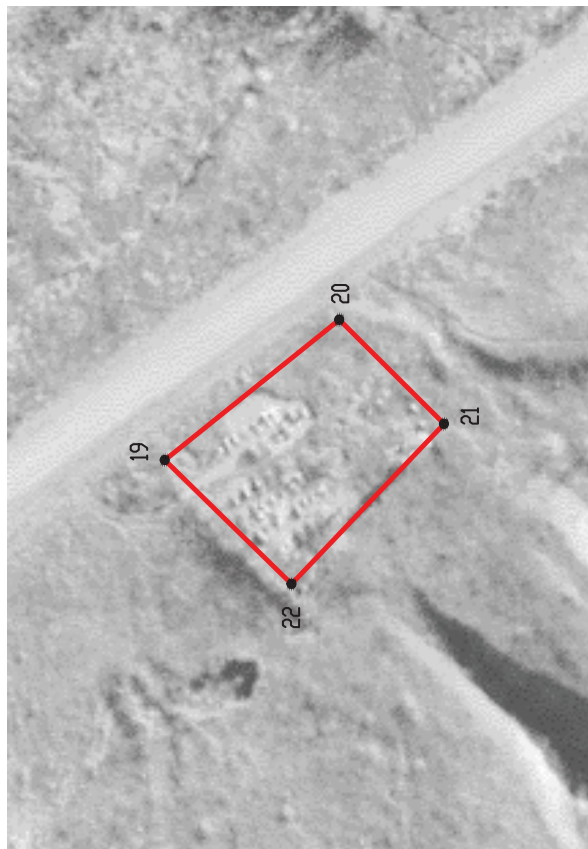


Заместитель руководителя БУВО «Нормативно-проектный центр»
Подпись А.В. Ромашов Дата « 14 » февраля 2020 г.

Место для оттиска печати (при наличии) лица, составившего описание местоположения границ объекта

План границ объекта

Лист №5



Масштаб 1:1000

Используемые условные знаки и обозначения:



границы территориальной зоны



характерная точка границ территориальной зоны

Заместитель руководителя БУВО «Нормативно-проектный центр»

Подпись  А.В. Ромашов Дата « 14 » февраля 2020 г.

Место для оттиска печати (при наличии) лица, составившего описание местоположения границ объекта



ОПИСАНИЕ МЕСТОПОЛОЖЕНИЯ ГРАНИЦ

Зона обработки, утилизации, обезвреживания, размещения твердых коммунальных отходов - СН2

(наименование объекта, местоположение границ которого описано
(далее - объект)

Раздел 1

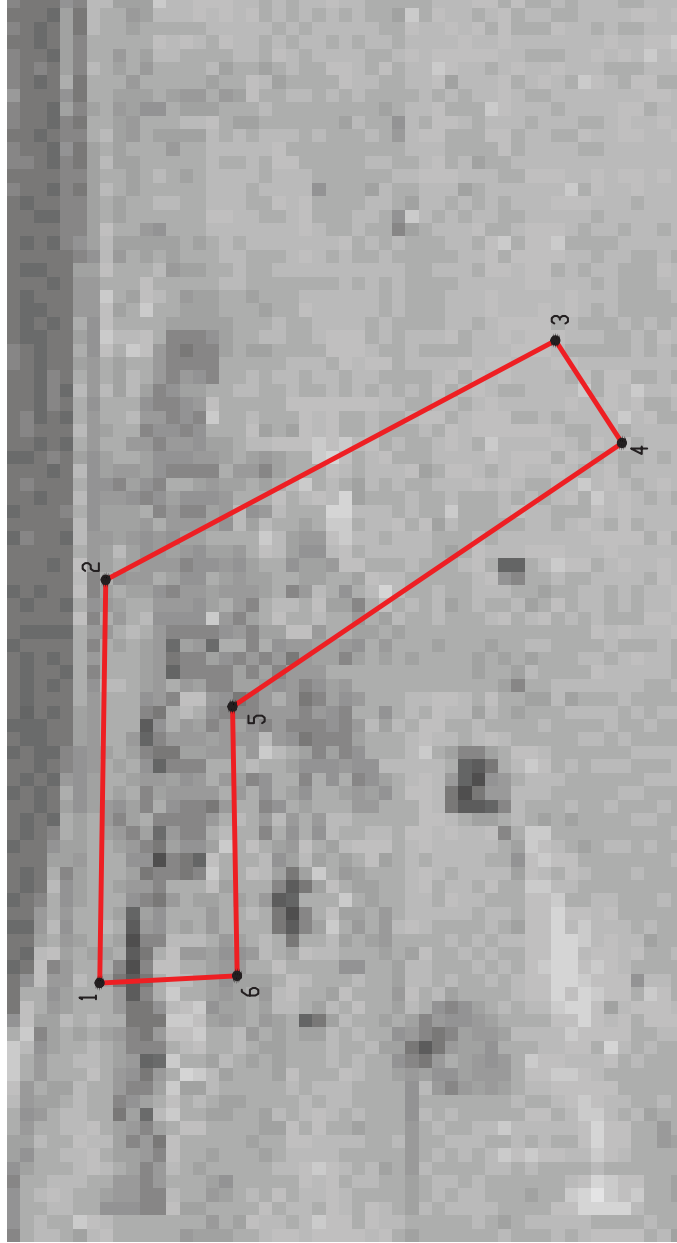
Сведения об объекте		
№ п/п	Характеристики объекта	Описание характеристик
1	2	3
1	Местоположение объекта	Воронежская область, Подгоренский муниципальный район, Скорорыбское сельское поселение
2	Площадь объекта \pm величина погрешности определения площади ($P \pm \Delta P$)	2500 \pm 875 м ²
3	Иные характеристики объекта	-

Раздел 2

Сведения о местоположении границ объекта					
1. Система координат: МСК - 36, зона 1					
2. Сведения о характерных точках границ объекта					
Обозначение характерных точек границ	Координаты, м		Метод определения координат характерной точки	Средняя квадратическая погрешность положения характерной точки (Mt), м	Описание обозначения точки на местности (при наличии)
	X	Y			
1	2	3	4	5	6
1	373183.24	1320576.73	Картометрический	5.00	-
2	373182.37	1320635.68	Картометрический	5.00	-
3	373116.58	1320670.70	Картометрический	5.00	-
4	373106.85	1320655.72	Картометрический	5.00	-
5	373163.80	1320617.17	Картометрический	5.00	-
6	373163.13	1320577.76	Картометрический	5.00	-
1	373183.24	1320576.73	Картометрический	5.00	-
3. Сведения о характерных точках части (частей) границы объекта					
Обозначение характерных точек части границы	Координаты, м		Метод определения координат характерной точки	Средняя квадратическая погрешность положения характерной точки (Mt), м	Описание обозначения точки на местности (при наличии)
	X	Y			
1	2	3	4	5	6
Часть №					
-	-	-	-	-	-

Раздел 4

План границ объекта



Масштаб 1:1000

Используемые условные знаки и обозначения:



границы территориальной зоны



характерная точка границ территориальной зоны

Заместитель руководителя БУВО «Нормативно-проектный центр»

Подпись  А.В. Ромашов Дата « 14 » февраля 2020 г.

Место для оттиска печати (при наличии) лица, составившего описание местоположения границ объекта

